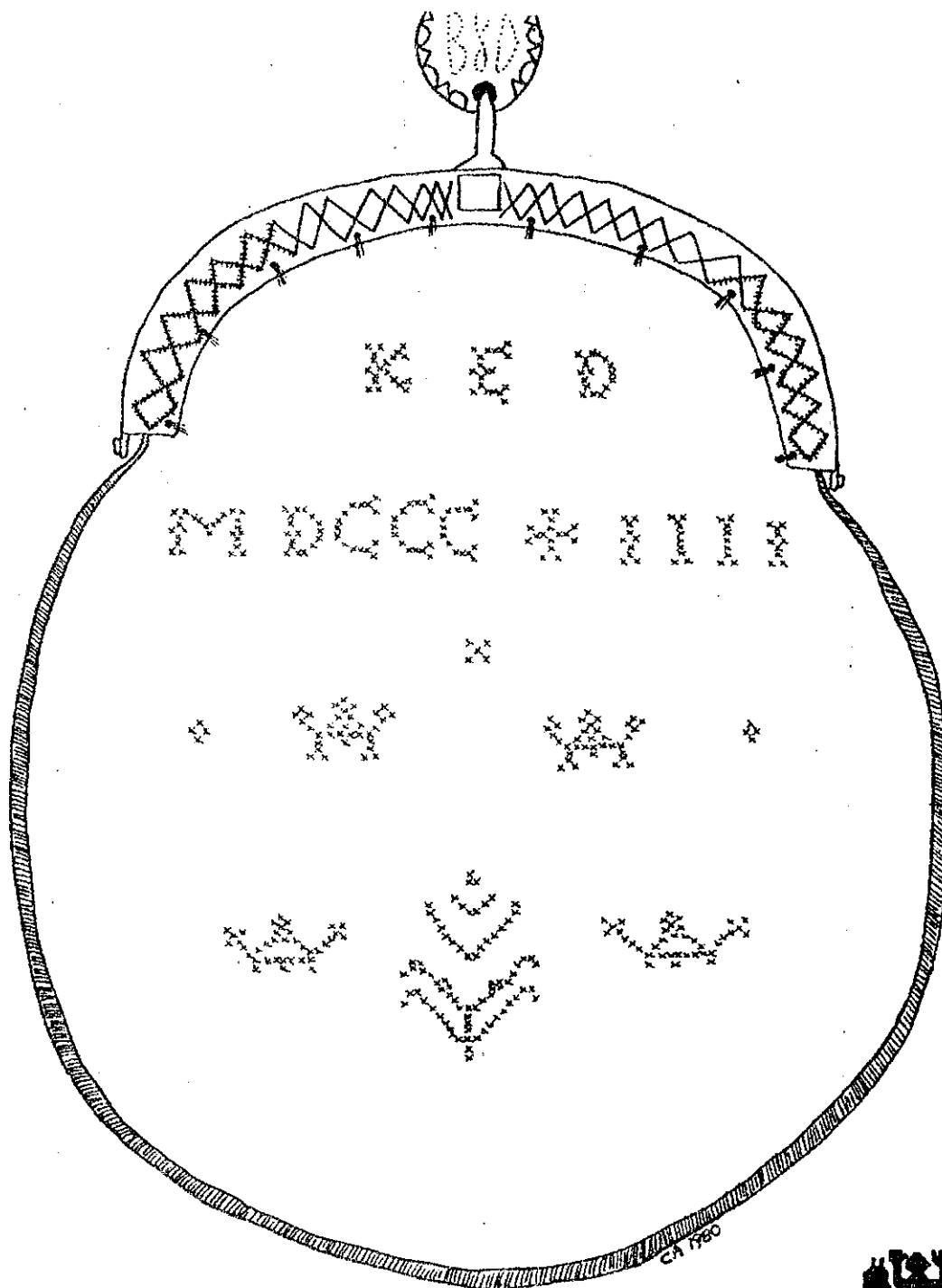


Kjolväska från Borgvattnet



Utgivet av JÄMTLANDS LÄNS MUSEUM.
Östersund 1980.

Arbetet utfört av Cristina Agdler på uppdrag av Dräktkommittén.



Heimbygdas Drätkommitté består av Ungdomsringen, Jämtslöjd, Jämtlands läns museum och läns-hemslöjds-konsulenten.

Drätkommittén verkar för att sprida kunskap om folkligt dräktskick i Jämtlands län samt vill inspirera till ett fördjupat intresse för folkdräktens karaktär och vad den kan berätta om människornas levnadsvillkor i länet förr.

En viktig del i kommitténs arbete är att ta fram mönster och sömnadsbeskrivningar till historiskt väl underbyggda dräktplagg i länet.

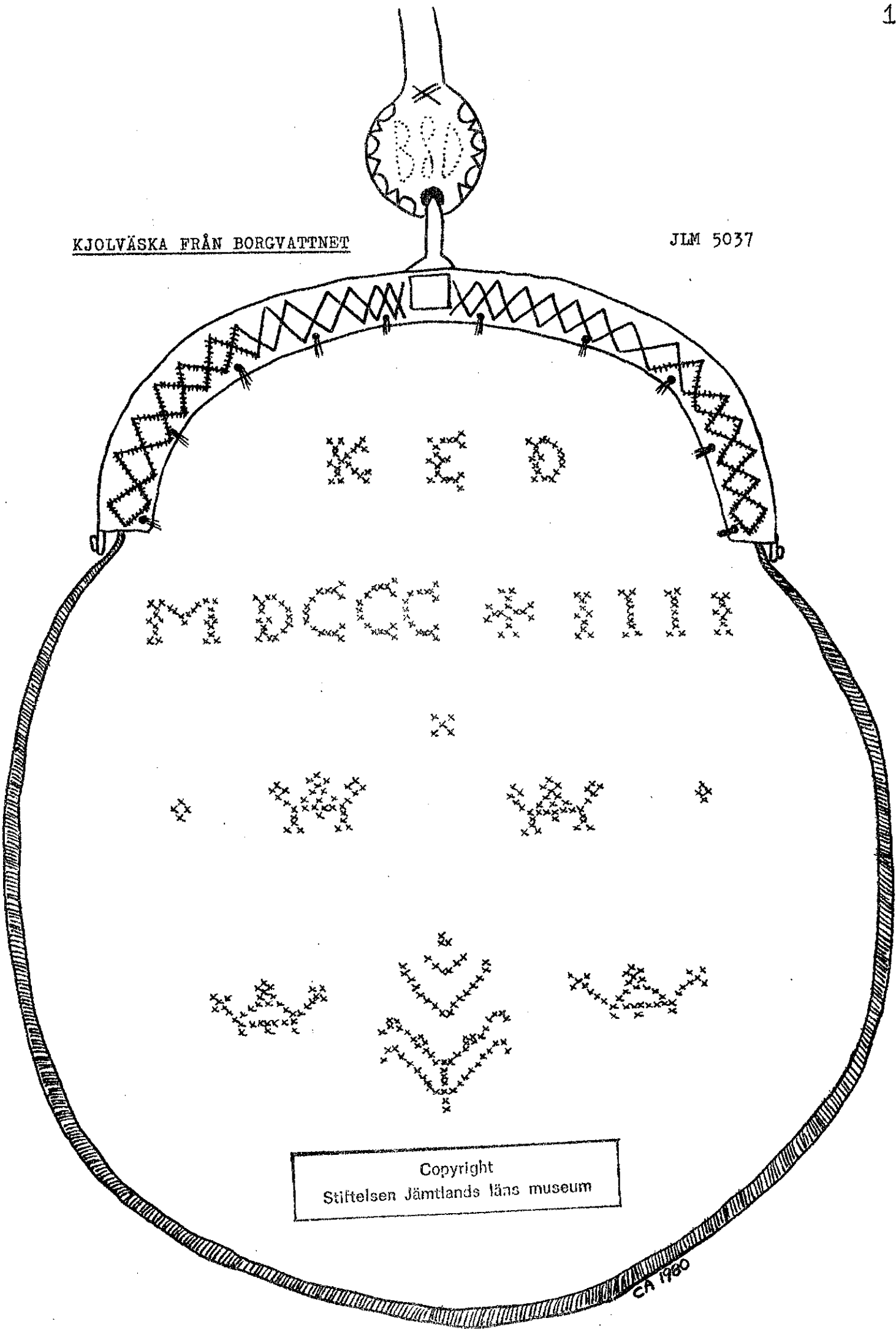
Mönster och sömnadsbeskrivningar är utförda av Christina Agdler.

Huvuddelen av intäkten på försålda mönster går till fortsatt arbete med mönsterritning.

Copyright
Stiftelsen Jämtlands läns museum

KJOLVÄSKA FRÅN BORGVATTNET

JLM 5037



Copyright
Stiftelsen Jämtlands läns museum

CA 1760

MATERIAL:

Se väskans naturliga form och storlek på första bladet.

Bottentyg i rött tuskaftat ylle, med redgarn i varp och inslag.
Vid tillklippning 1 cm sömsmån.

Foder av oblekt linneväv. Tillklippes lika stort som bottentyget - enkelt.

Skinnbaksida som tillklippes i bottentygets storlek.

Kantremsa av brunt band i ylle eller bomull - o:a 2 cm bred och 50 cm lång.

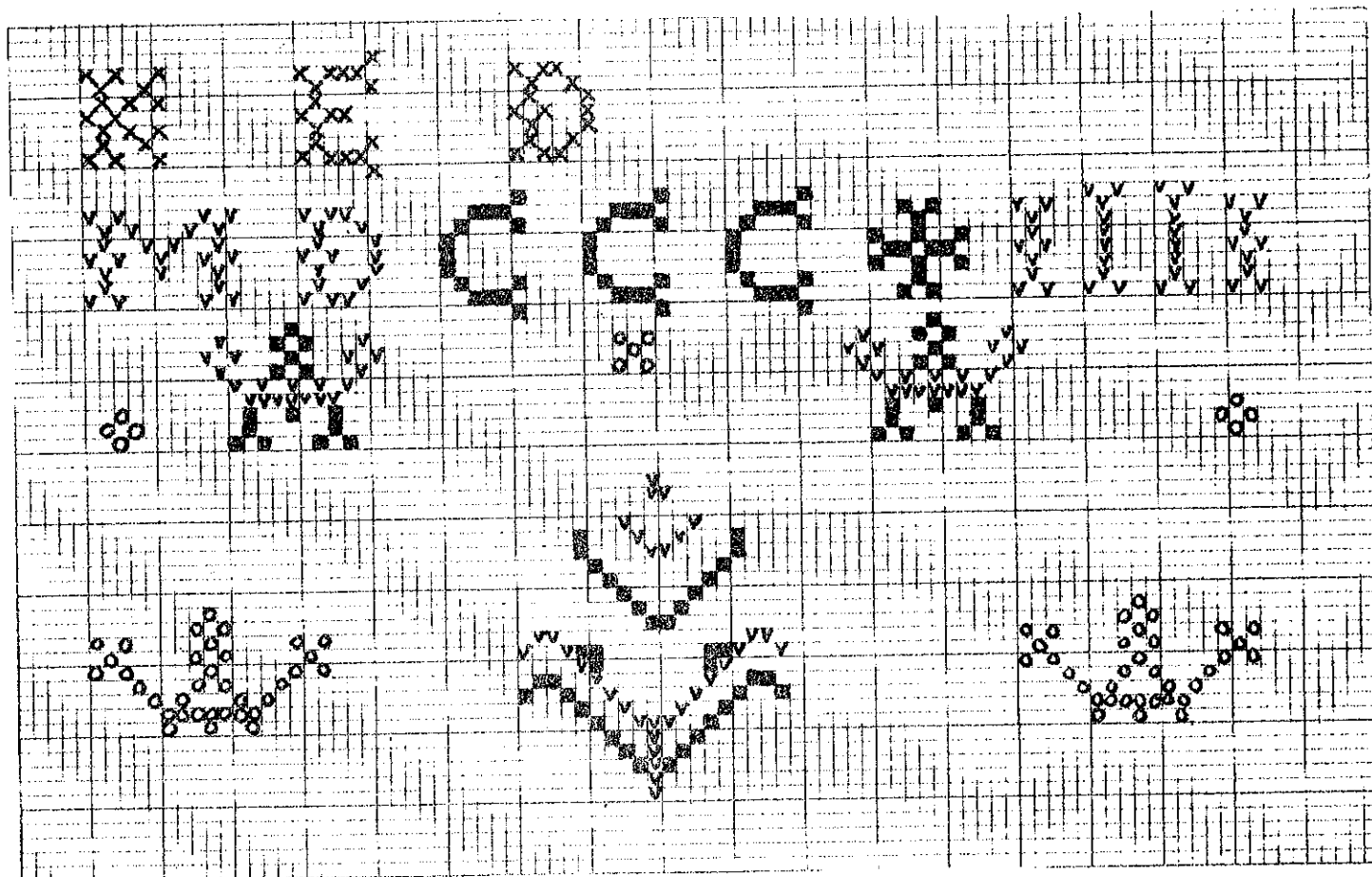
Till sömnad av väskan: lintråd.

KORSSTYGNSBRODERI:

Här är förstorade mönster på bokstäver och figurer till väskans broderi.
På det första bladet är mönstret i naturlig storlek.
Ändra initialer och årtal efter eget.

Romerska siffror: I = 1, V = 5, X = 10, L = 50, C = 100, D = 500 och
M = 1000.

- V = ljusgul färg - 2 tr. silke
- O = benvit färg - 2 tr. silke
- X = grön färg - 2 tr. lingarn
- = blå färg - 2 tr. lingarn



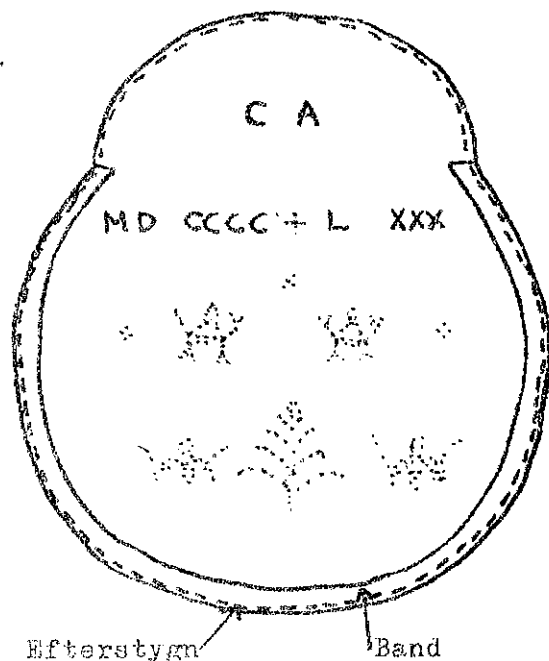
SÖMNADSBESKRIVNING:

Brodera korsstyggn på väskans röda botten-
tyg.

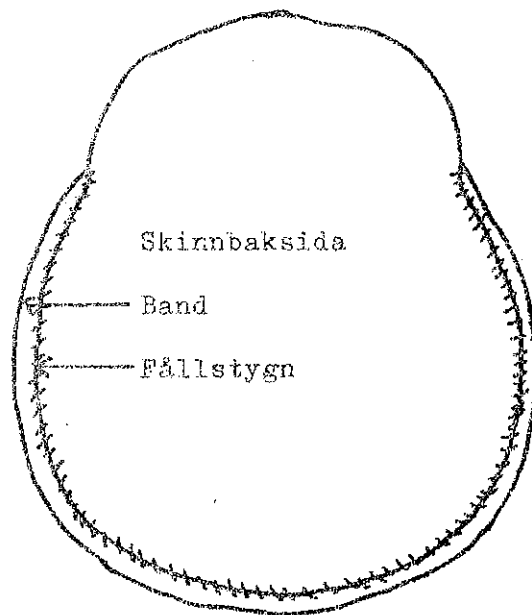
Lägg fodret på framsidans avigsida
och sy ihop med förstyggn längst ut i
kanten.

Lägg på skinnbaksidan.
Sy ihop alla tre lagren (framsida,
foder och skinn) med kaststyggn längst
ut i kanten.
Sy runt hela väskan utom vid
öppningen för bygeln.

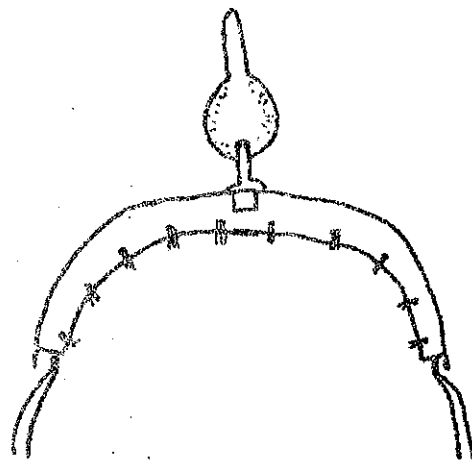
Lägg bandet utmed ytterkanten på
väskans framsida.
Sy fast med efterstyggn som tar i
bottentyg, foder och skinn.



Vänd över bandet mot skinnbak-
sidan.
Sy fast bandet med fällstyggn i
skinnet.



Avpassa väskans öppning mot bygeln
ni har.
Sy fast väskan i bygeln.

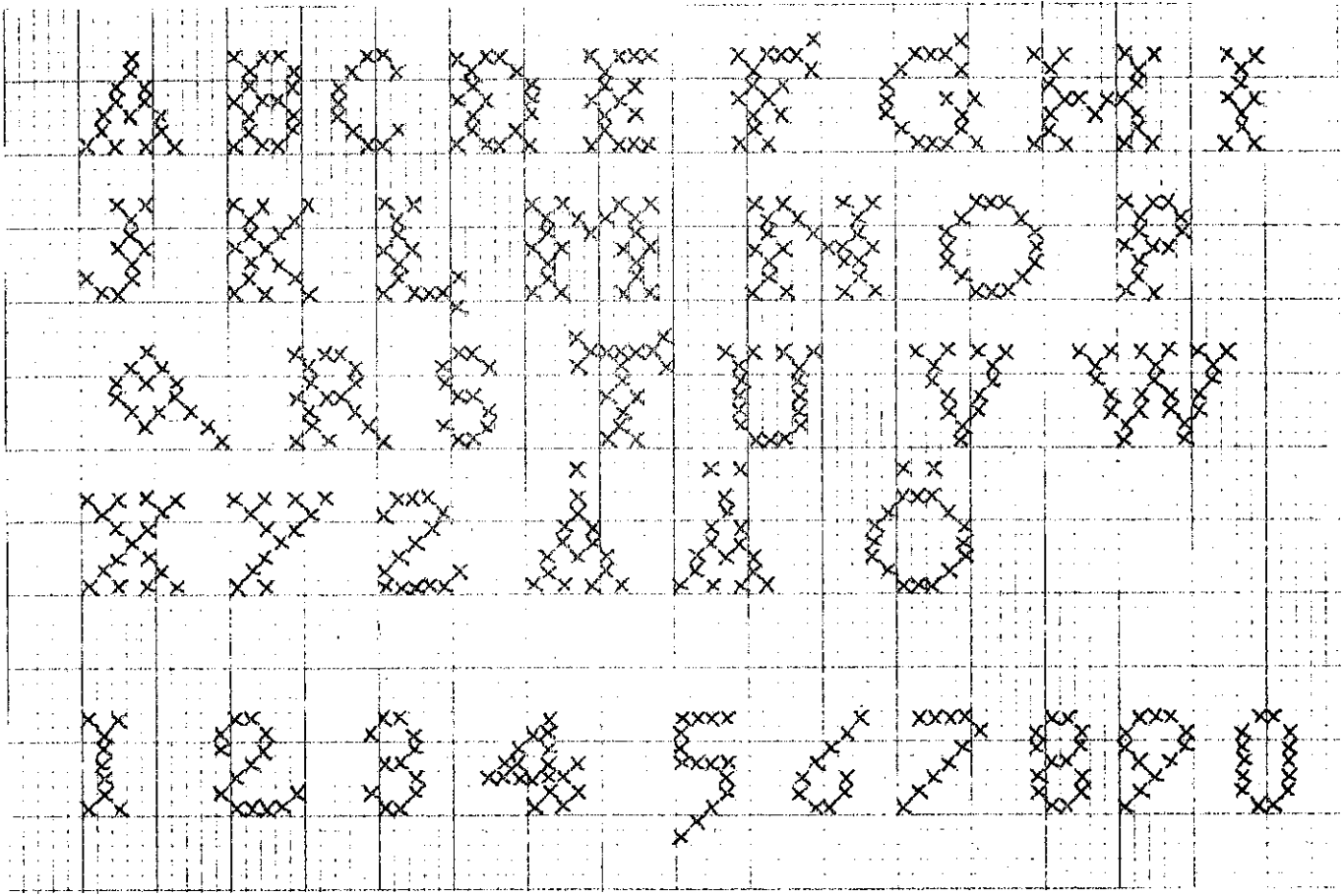


KORSSTYGN:

Förslag på bokstäver och siffror att sys i korsstygn.

Avritade från boken:

" Korsstygn som finnas i Jämtland "
Ritade av Gerda Wahlberg.
Utgivna av Jämtslöjds Försäljningsförening Östersund 1928.



Copyright
Stiftelsen Jämtlands läns museum