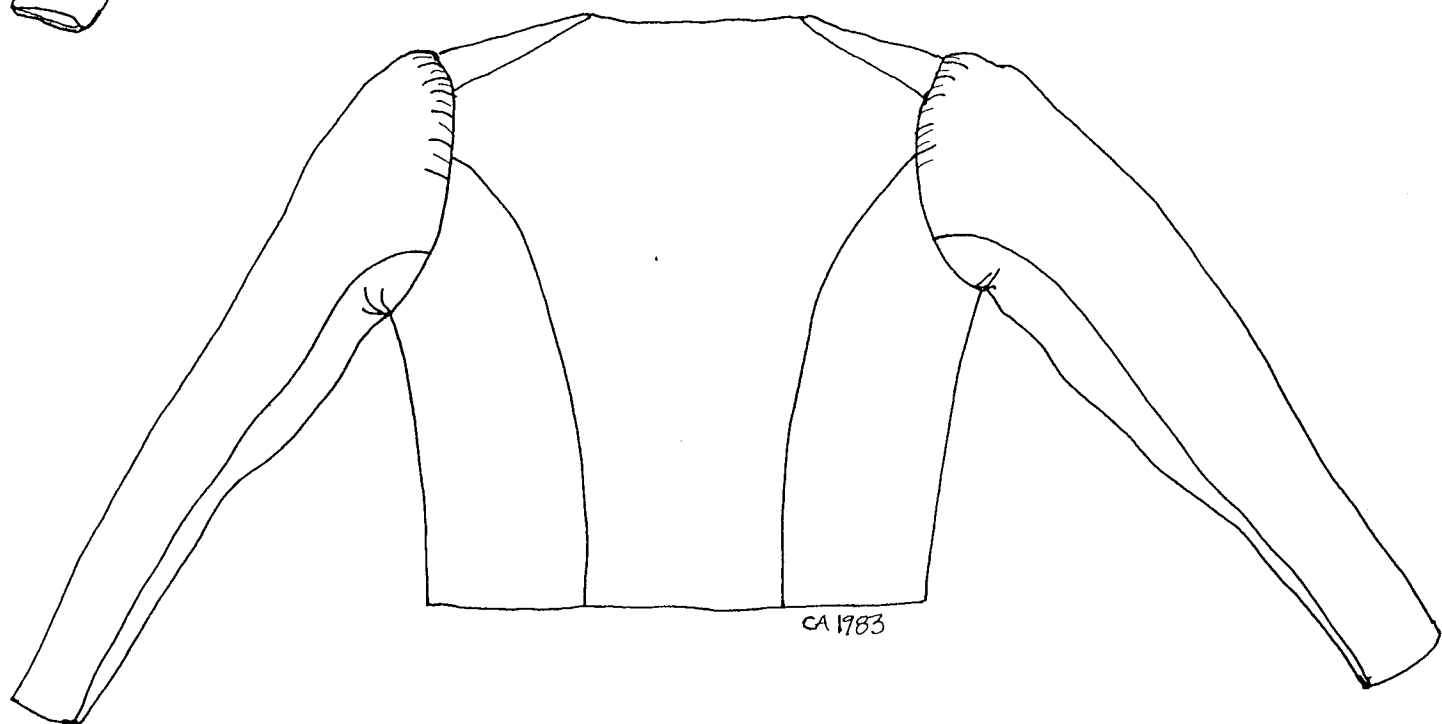
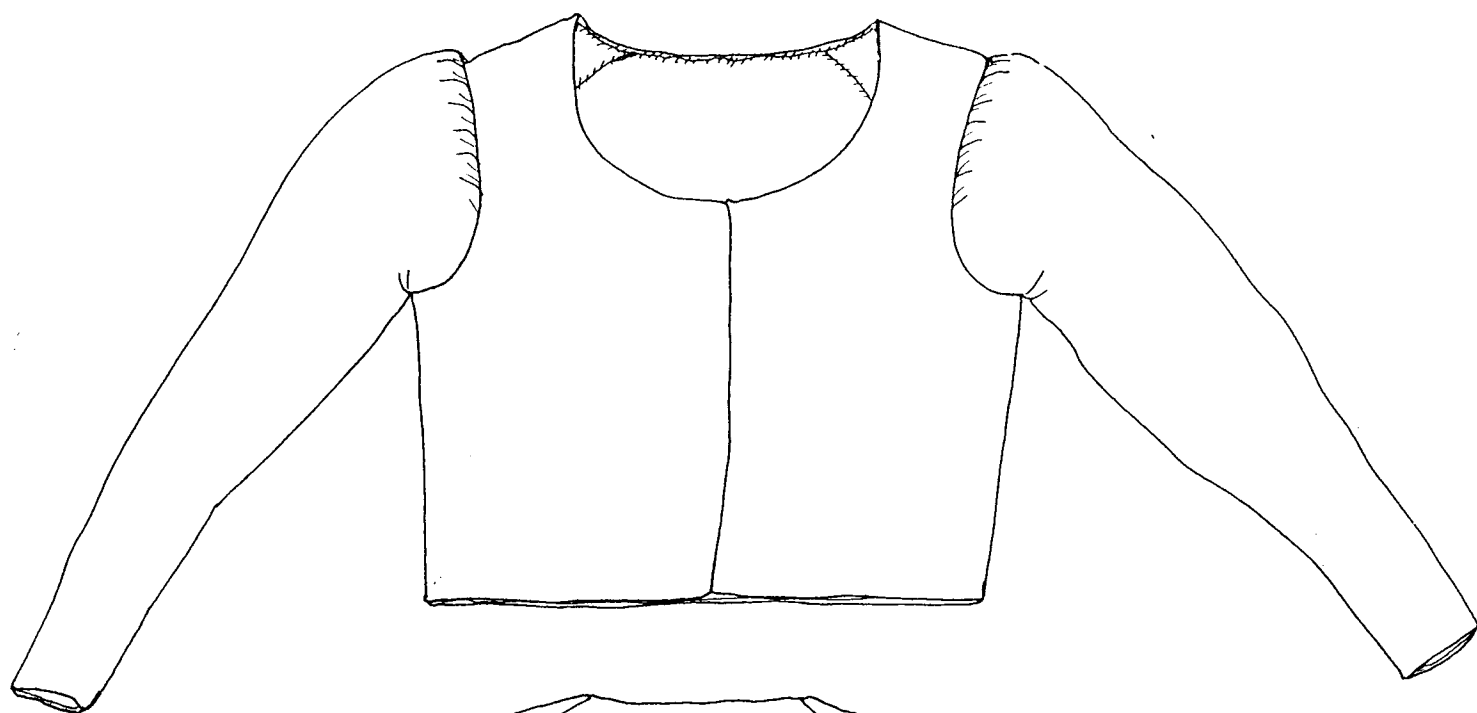


KVINNOTRÖJA FRÅN MÖRSIL

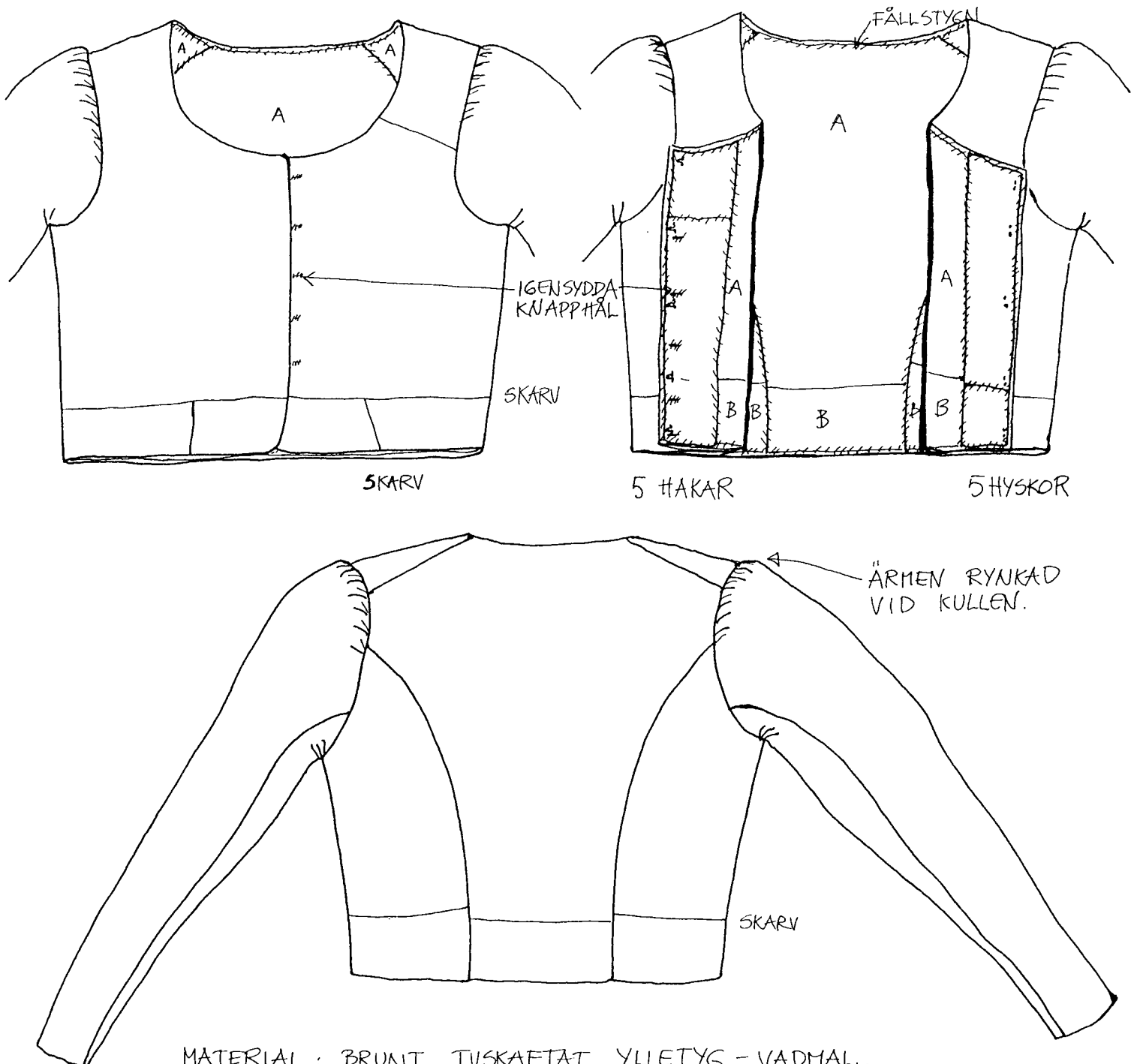


Utgivet av JÄMTLANDS LÄNS MUSEUM. Östersund 1983.
På uppdrag av Dräktkommittén har arbetet utförts av
Cristina Agdler.

KVINNOTRÖJA FRÅN MÖRSIL.

Nr. 413

Tröjan finns på Römmen, Mörsils Hembygdsförening.



MATERIAL: BRUNT TUSKAFTAT YLLETYG - VADMAL.

FODER: A. TUSKAFT.

VÄRP: BLEKT LINGARN

C:A 12 TR/CM.

INSLAG: 1TR. ULLGARN

C:A 12 TR/CM.

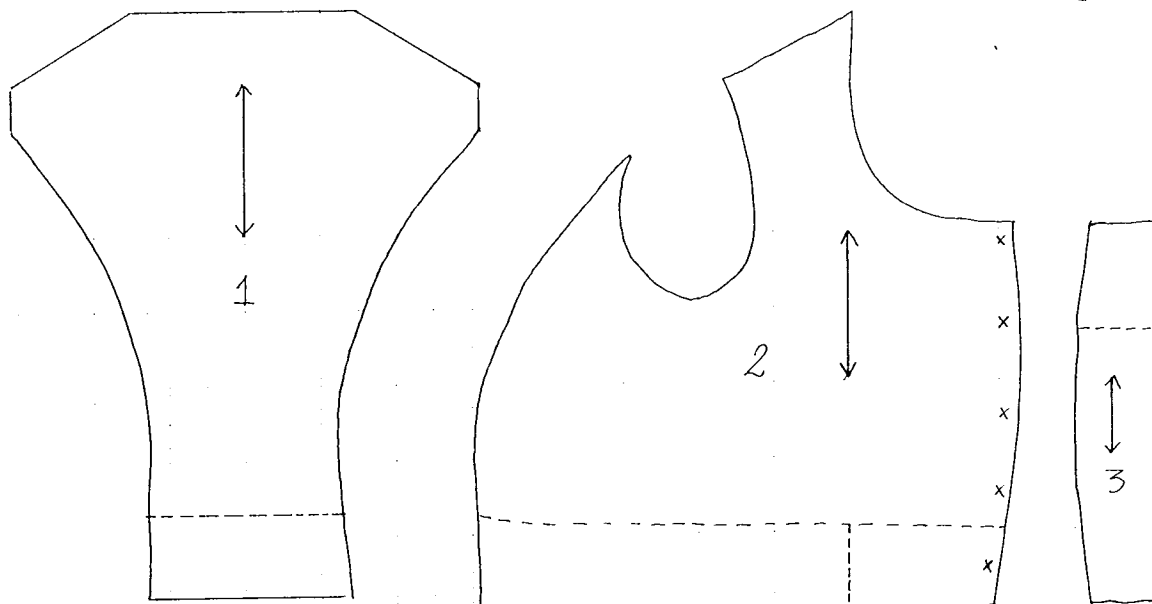
LJUSBLÅTT.

B. SVART BOMULLSTYG MED GLÄTTAD YTA.

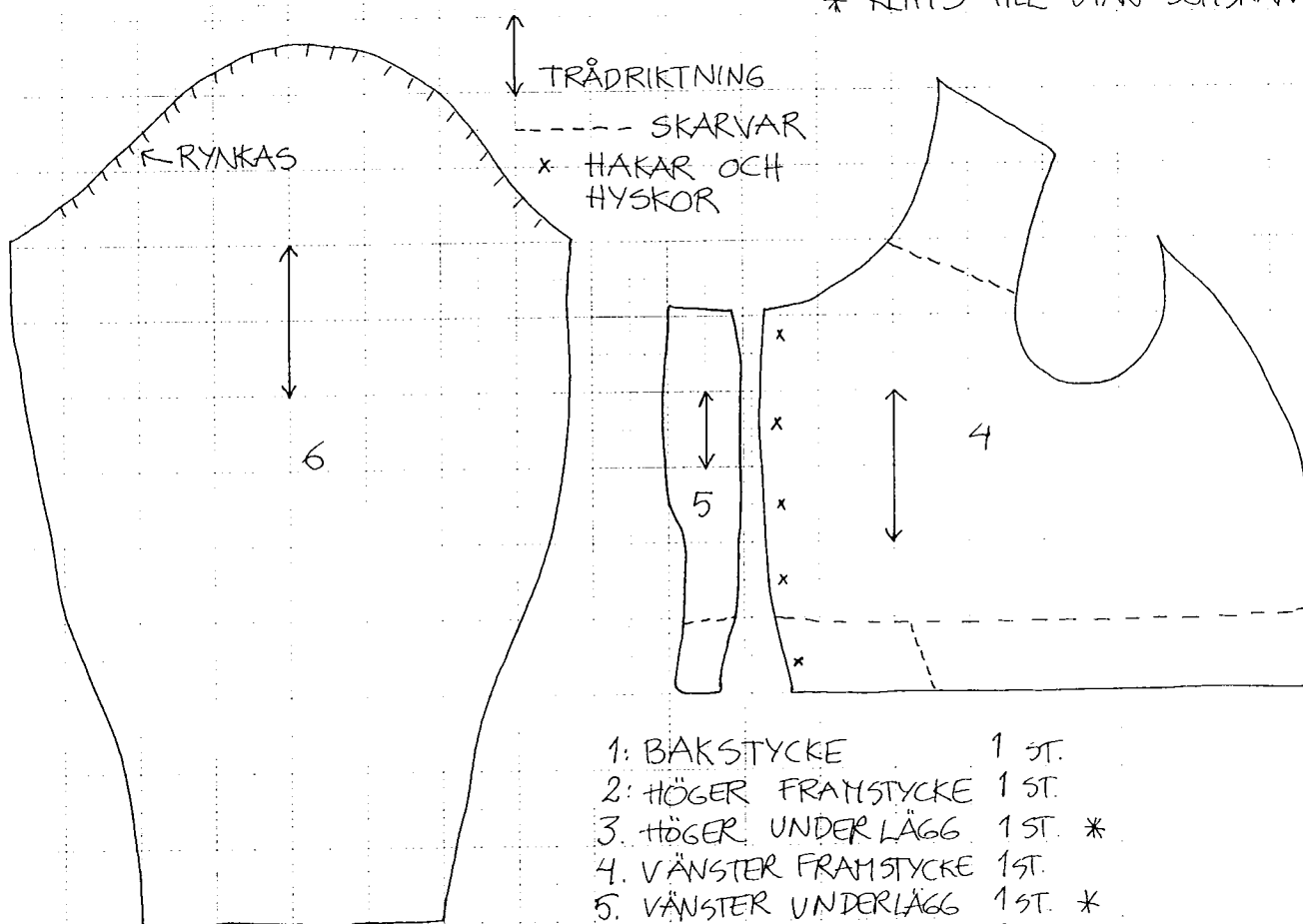
HANDSYDD MED GRÅTT LINGARN.

Mönsterdelar i vadmal. Storlek efter original. Skala 1:5.

SKALA 1:5

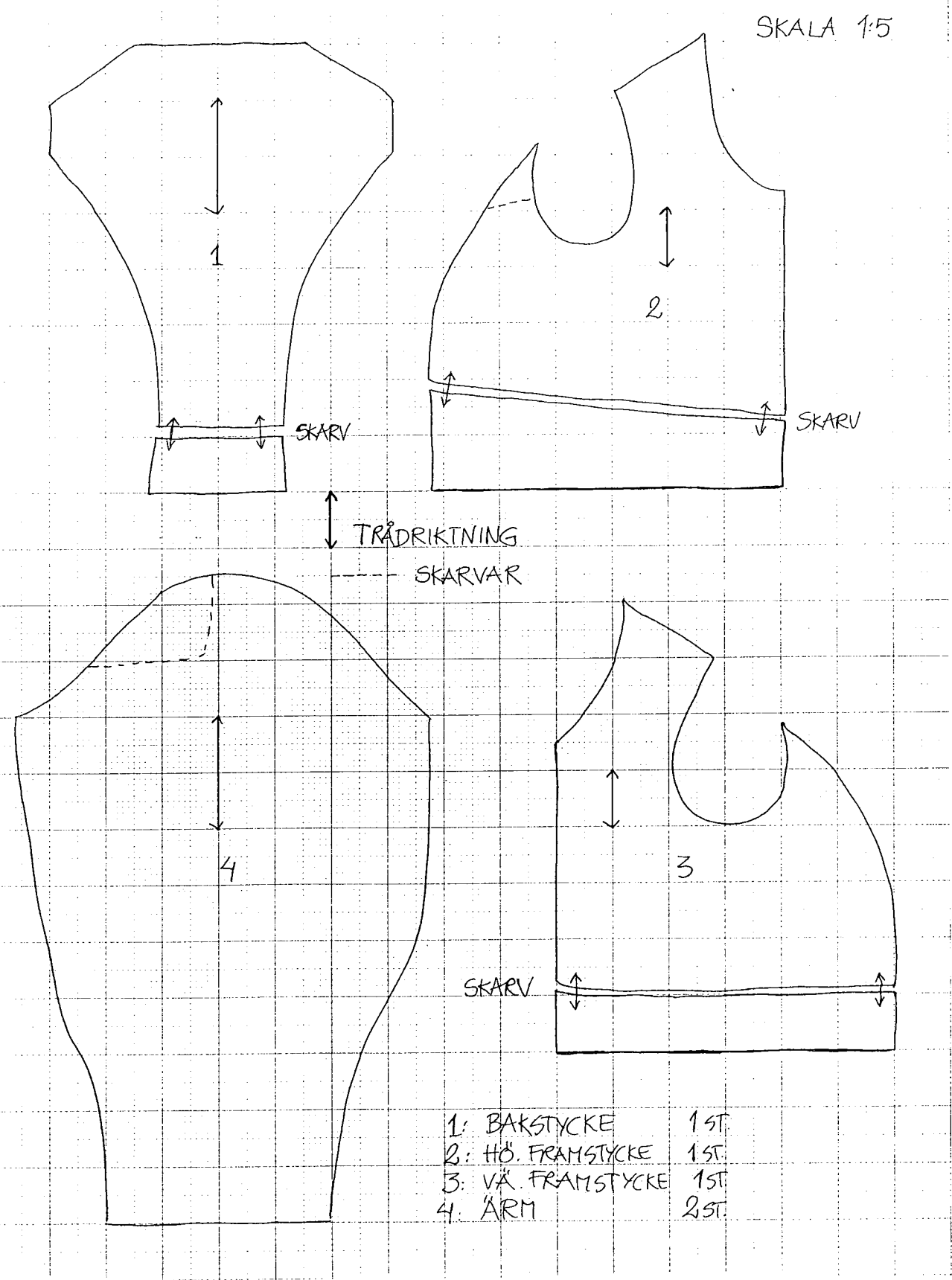


* KLIPPS TILL UTAN SÖMSMÅN

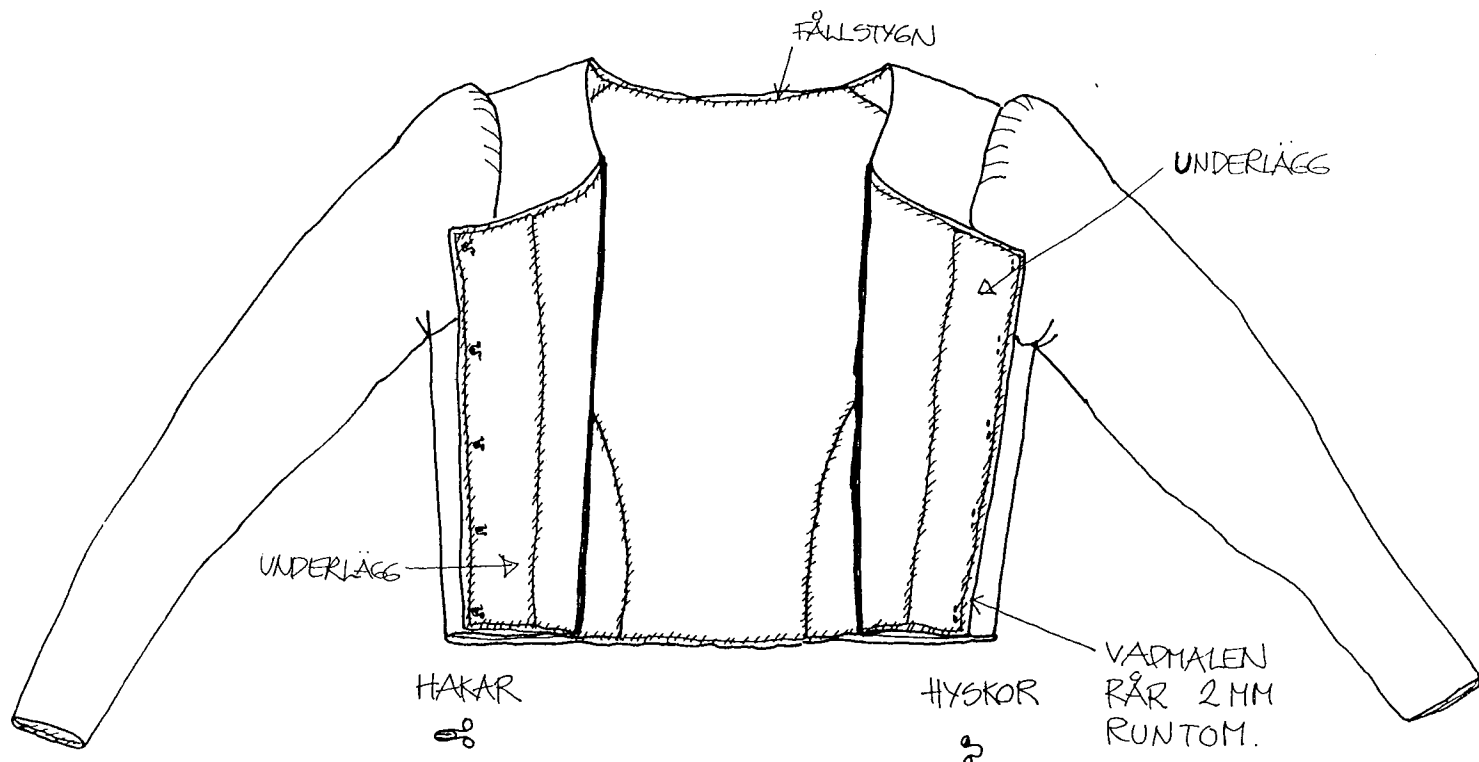


- | | |
|-----------------------|---------|
| 1. BAKSTYCKE | 1 ST. |
| 2. HÖGER FRAMSTYCKE | 1 ST. |
| 3. HÖGER UNDERLÄGG | 1 ST. * |
| 4. VÄNSTER FRAMSTYCKE | 1 ST. |
| 5. VÄNSTER UNDERLÄGG | 1 ST. * |
| 6. ÄRM | 2 ST. |

Mönsterdelar till foder. Storlek efter original. Skala 1:5.



Så här är kvinnotröjan sydd:



TRÖJAN ÄR SYDD I EFTERSTYGN MED GRÅTT LINGARN.
ÄRMEN RYNKAD MOT ÄRMKULLEN.

FÖRST ÄR FRAMSTYCKENA FODRADE, SYS FAST MED FÄLLSTYGN MOT VADMALENS SÖMSMÅN.
SEN FODRAS BAKSTYCKET OCH UNDERLÄGGEN FRAM I BRUN VADMAL KASTAS FAST.
TILL SIST FODRAS ÄRMARNA.

5 HAKAR SYS FAST 1CM FRÅN KANTEN PÅ VÄNSTER FRAMSTYCKE.
5 HYSKOR SYS FAST MOT UNDERLÄGGET, MEN STICKS IGENOM OCH SYNS PÅ RÄTSDAN AV TRÖJAN.