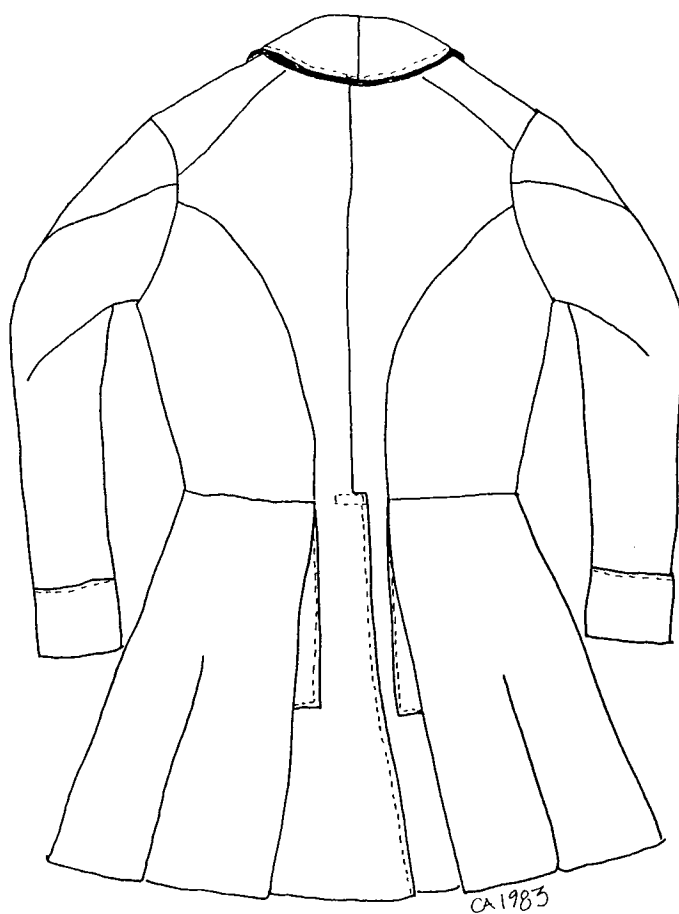
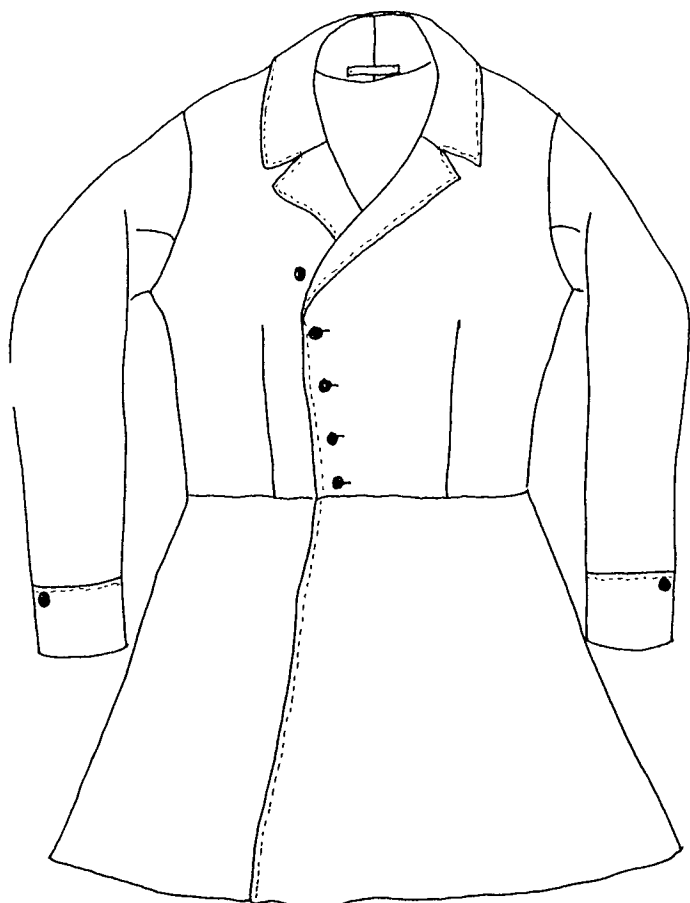
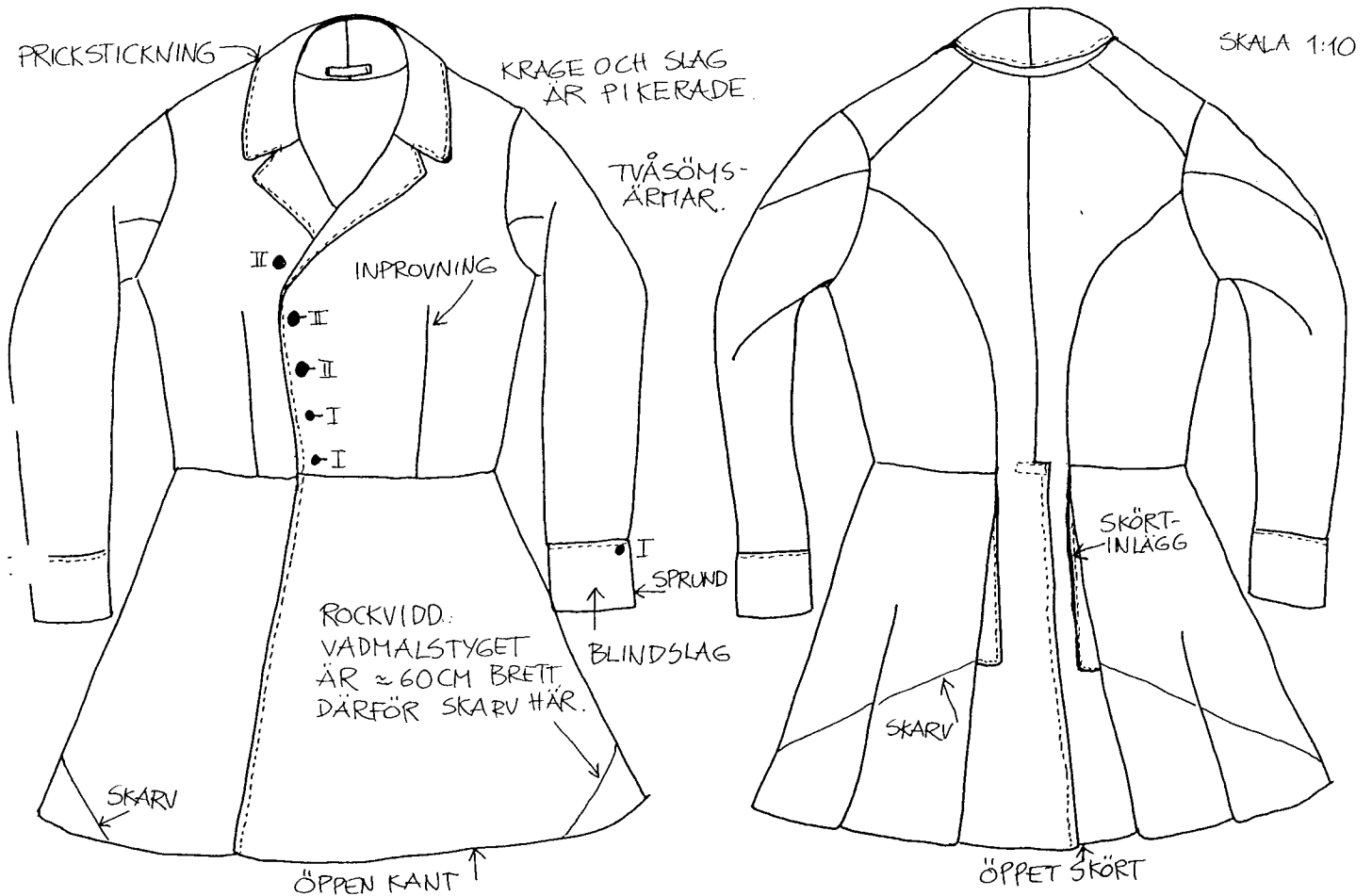


MANSROCK FRÅN HAMMERDAL



Utgivet av JÄMTLANDS LÄNS MUSEUM. Östersund 1983.  
På uppdrag av Dräktkommittén har arbetet utförts av  
Cristina Agdler.

Mansrock från Hamnerdals socken 1830-40-tal.

Material till mansrocken.

Rocken är sydd av ett vadmalstyg med lingarn. Rocken är nu grönaktig till färgen. Den är fodrad med två olika bomullstyger.

Bomullstyg A är foder i ryggstycke, sidostycken och ärmarna. Varp och inslag är tunt oblekt bomullsgarn. Täthet i varpledd är c:a 20 tr/cm och i inslagsled c:a 16 tr/cm.

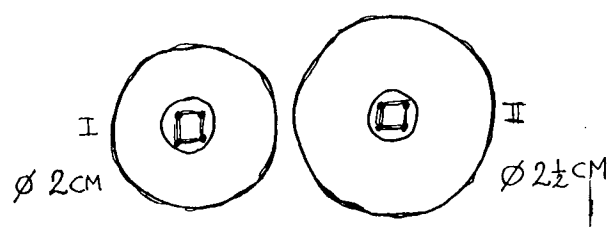
Bomullstyg B är foder i resten av rocken. Varpen är ett 2-tr. bomullsgarn (1 tr ljusblå + 1 tr brun) och täthet c:a 24 tr/cm. Inslag är 1 tr blått bomullsgarn c:a 18 tr/cm.

Rocken har en innerficka med brun ylle som fickpåse.

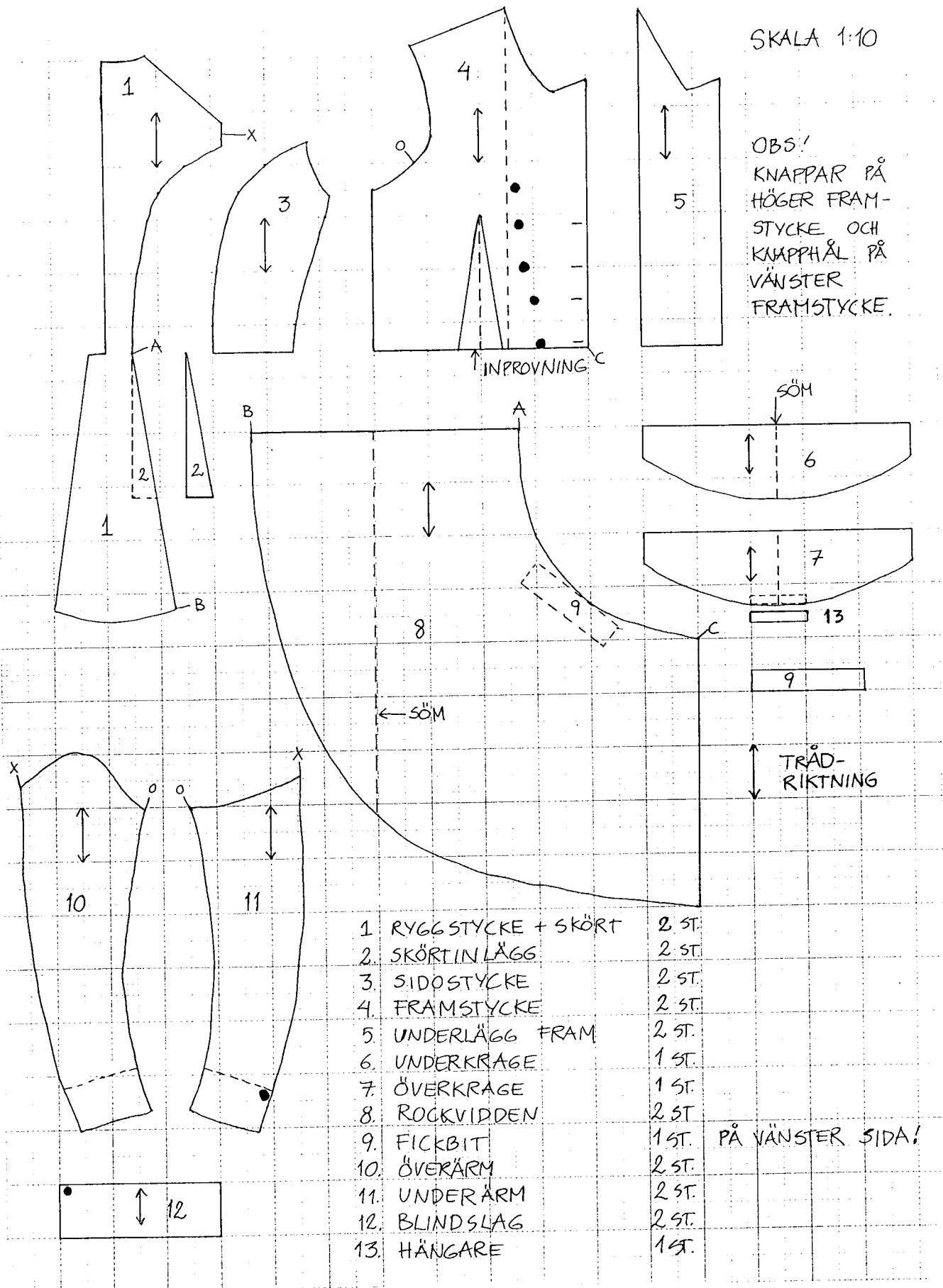
Stofferingen till slag och krage är vävt av grovt oblekt lingarn i kypert.

Rocken är stoppad med ett lager bomull som är fastsytt i ett tunt bomullstyg. Stopningen är påsydd mot fodret i framstycket och bakstycket och ner i halva rockvidden.

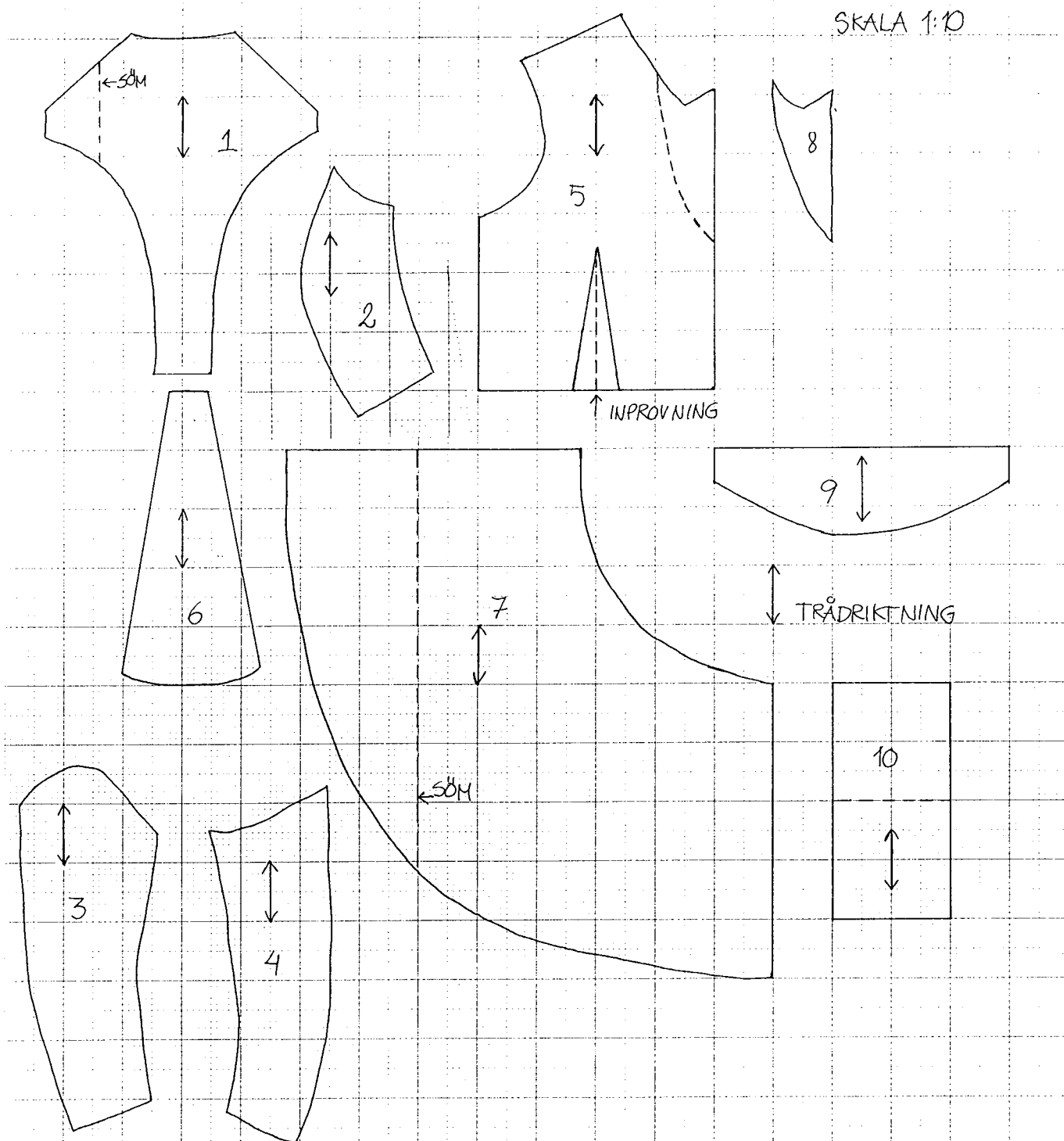
Rocken har fem knappar framtill och två knappar till blindslagen. Knapparna är i två storlekar och gjorda av ben/horn och har en skimrande ovansida. Knapphålen är 3 cm långa och de är 4 st. på framstycket. De är sydda med ett brunt lingarn.



Mönsterdelar i vadmal. Storlek efter original. Skala 1:10.



Mönsterdelar i bomull till foder och i linne till stoffering.  
Storlek efter original. Skala 1:10.



Ⓐ: OBLEKT BOMULLSTYG:

- |               |      |
|---------------|------|
| 1. RYGGSTYCKE | 1ST. |
| 2. SIDOSTYCKE | 2ST. |
| 3. ÖVERÄRM    | 2ST. |
| 4. UNDERÄRM   | 2ST. |

Ⓑ: BLÅTT BOMULLSTYG:

- |               |      |
|---------------|------|
| 5. FRAMSTYCKE | 2ST. |
| 6. SKÖRT      | 2ST. |
| 7. ROCKVIDDEN | 2ST. |

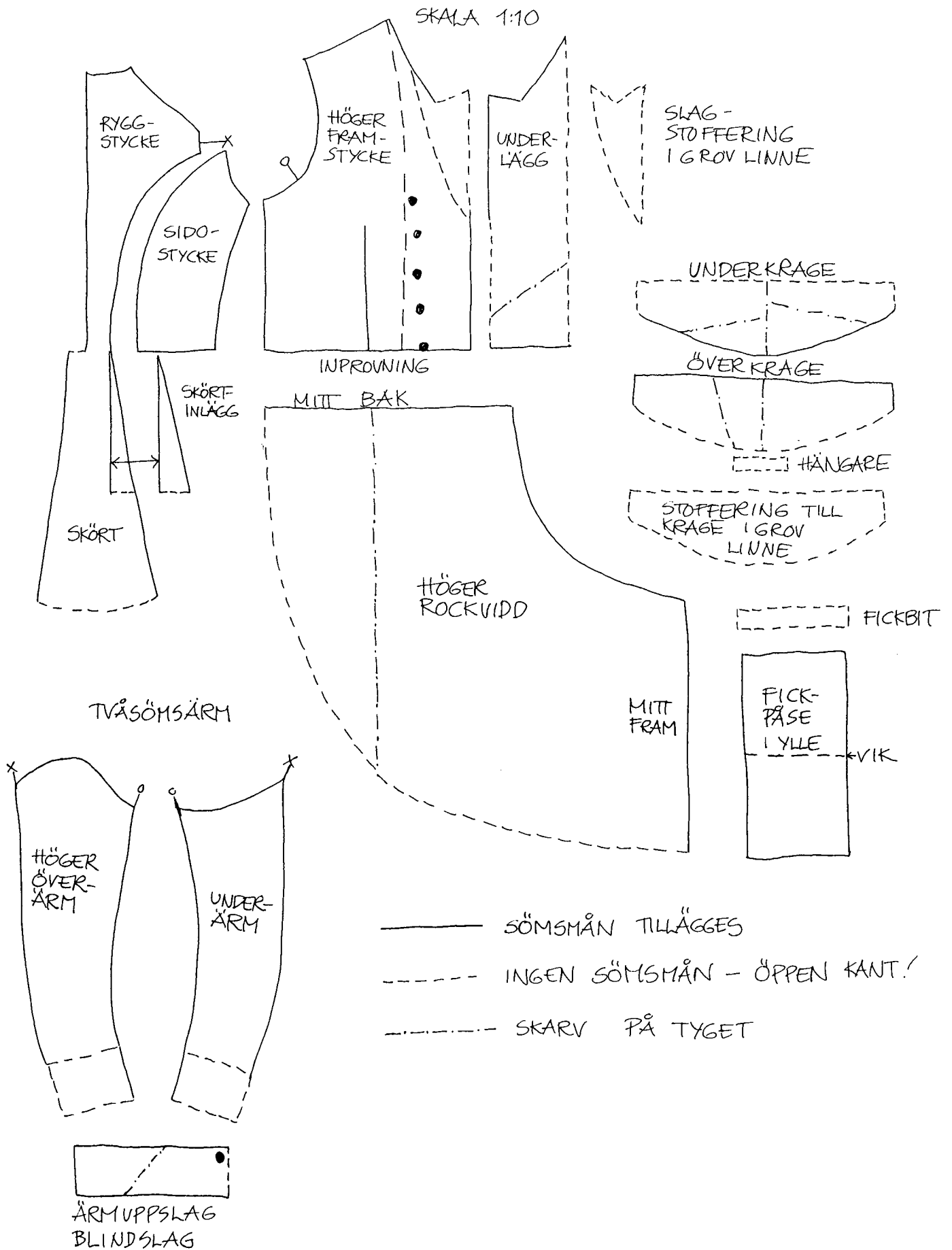
STOFFERING I LINNE:

- |                |      |
|----------------|------|
| 8. TILL SLAGEN | 2ST. |
| 9. TILL KRAGEN | 1ST. |

BRUNT YLLETYG:

- |              |      |
|--------------|------|
| 10. FICKPÅSE | 1ST. |
|--------------|------|

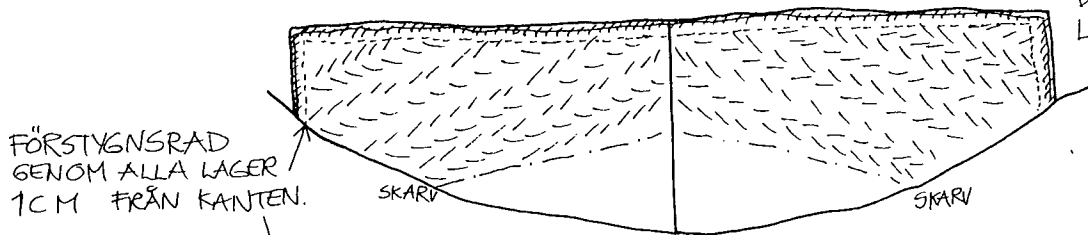
Bilderna visar var man lägger till sömsmån på rockens olika delar i vadmal och linne.



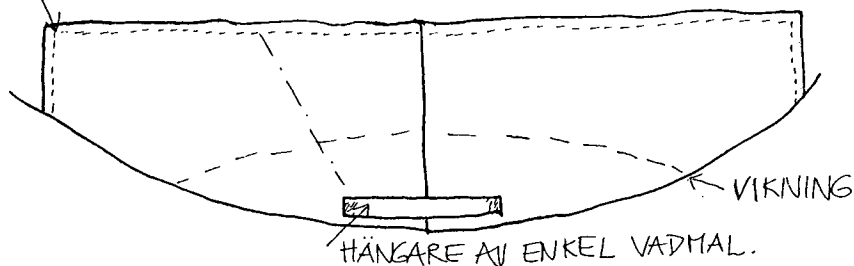
Så här är krage och slag sytt:

UNDERKRAGENS RÄTSDA MED PIKERING:

UNDERKRAGEN ÄR PIKERAD MOT DET KYPERTVÅDA LINNETYGET.

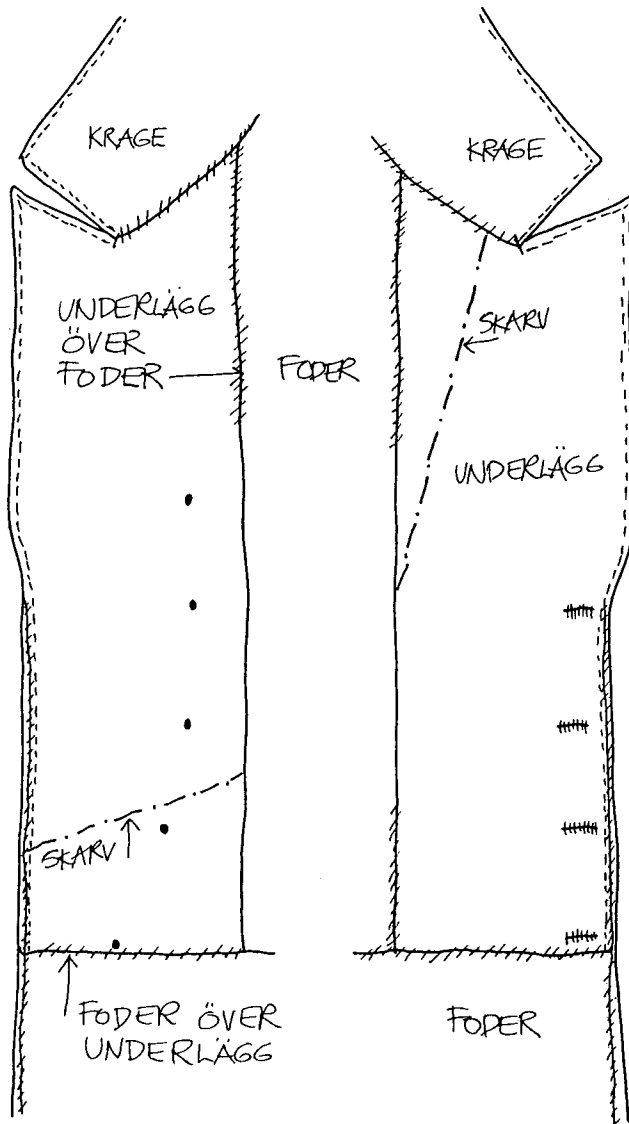
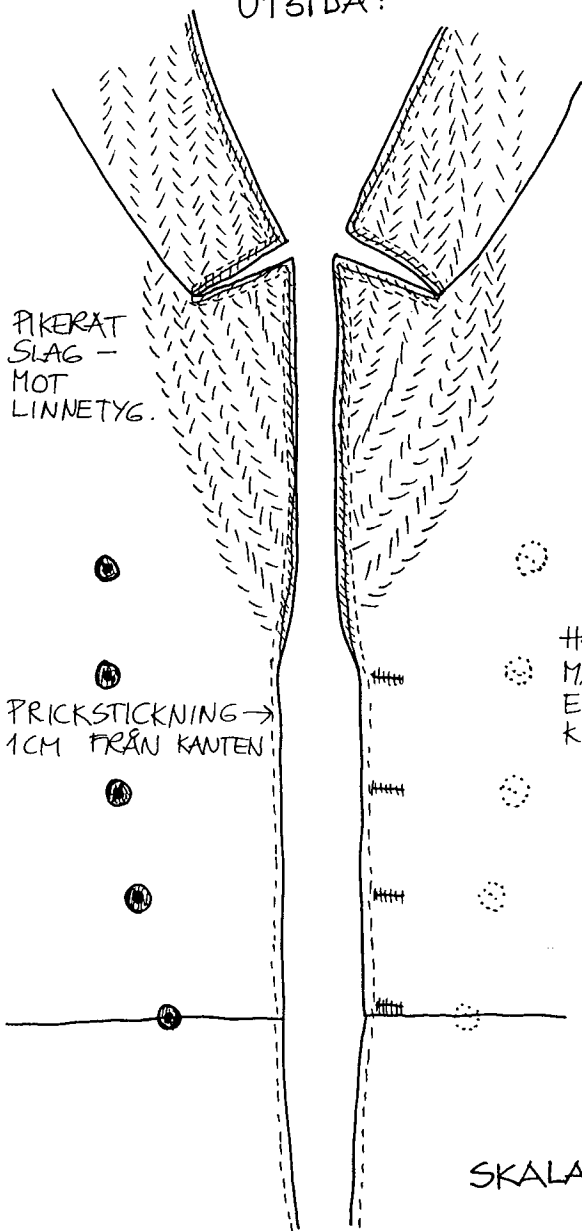


ÖVERKRAGENS RÄTSDA:



ROCKENS UTSIDA:

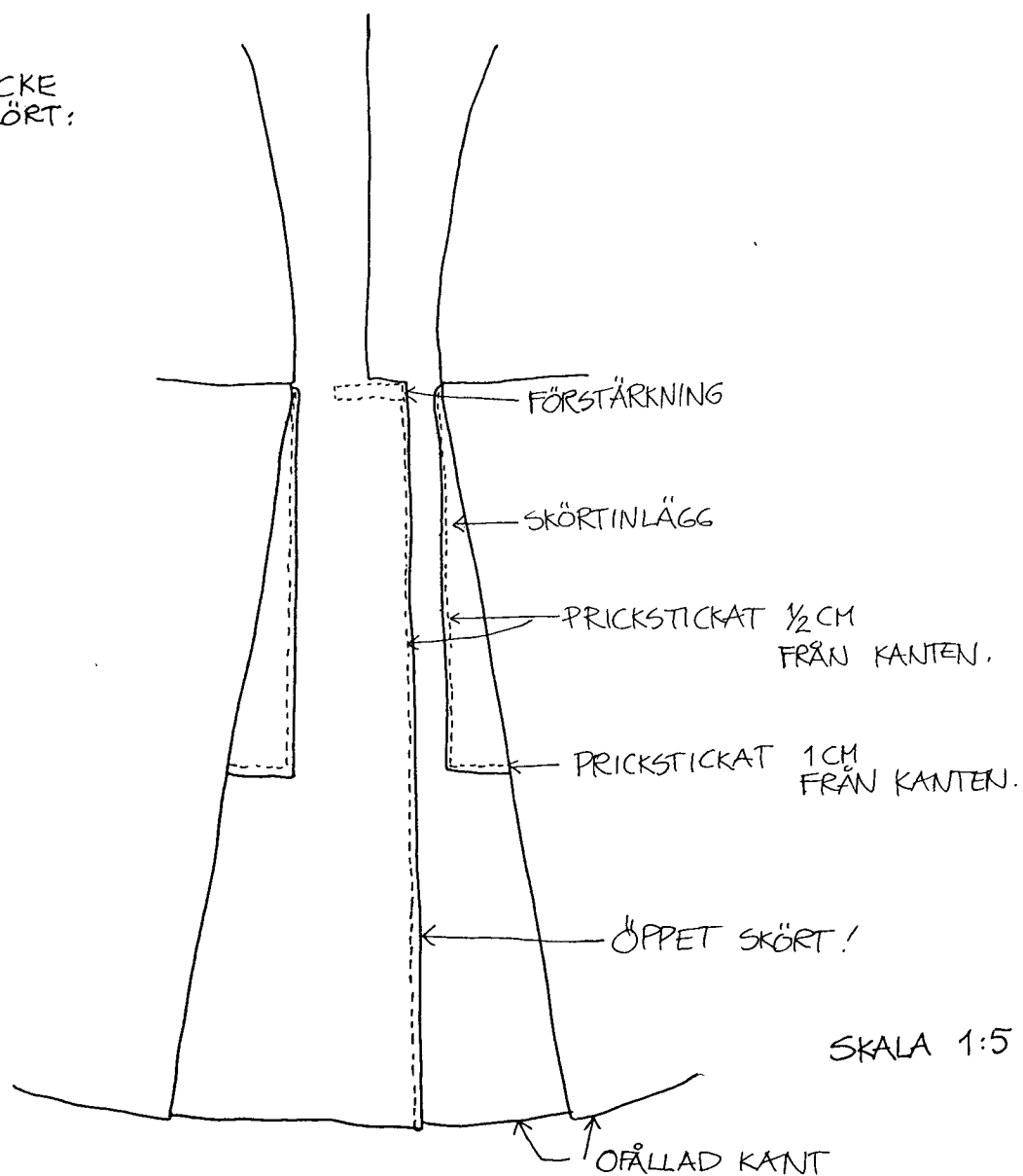
ROCKENS INSIDA:



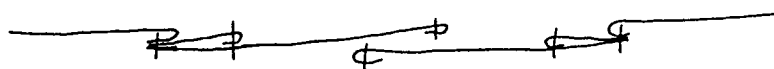
SKALA 1:5

Så här är skört och blindslag sydda:

RYGGSTYCKE  
MED SKÖRT:

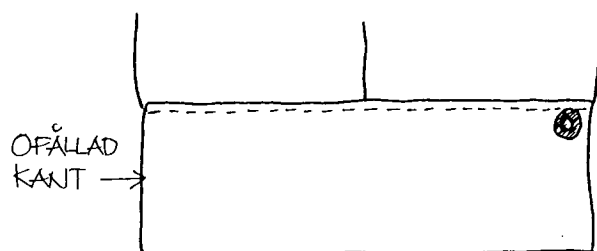


GENOMSKÄRNING  
AV SKÖRT:

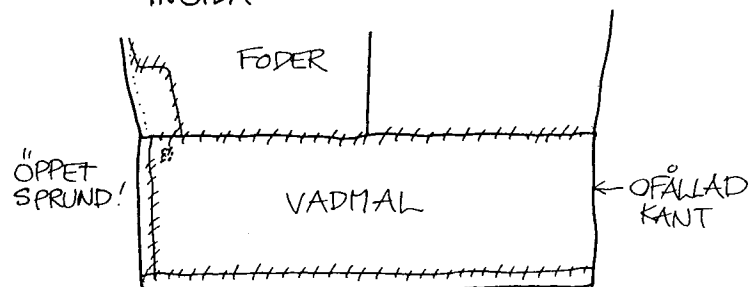


ÄRMENS BLINDSLAG: AV ENKEL VADMAL!

UTSIDA



INSIDA



Så här ser rockens insida och foder ut:

SKALA 1:5

