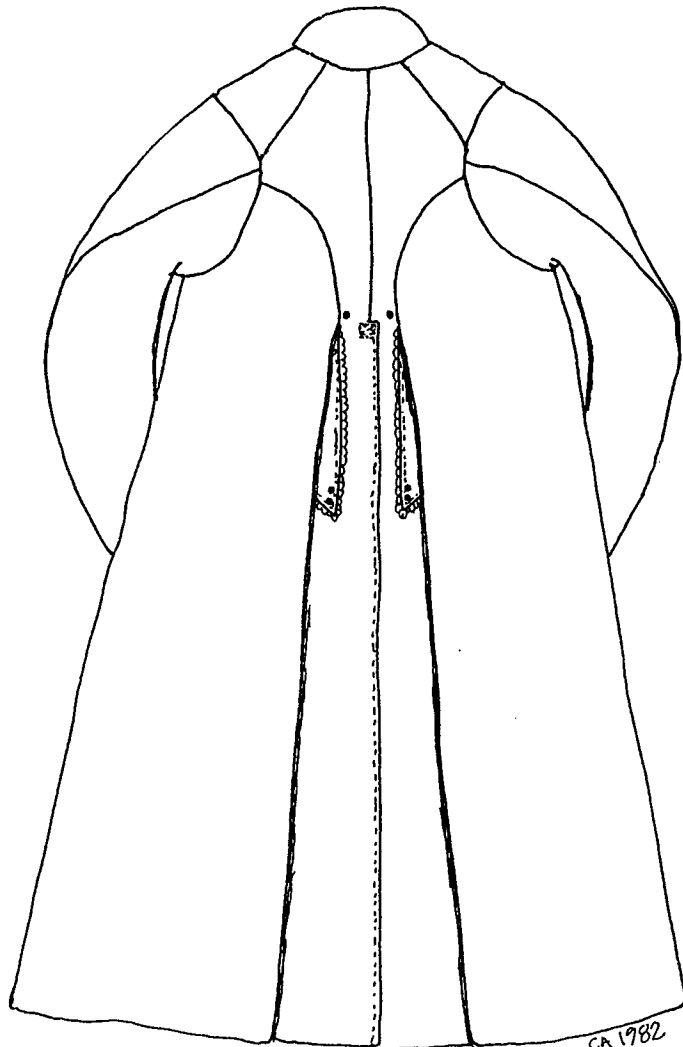
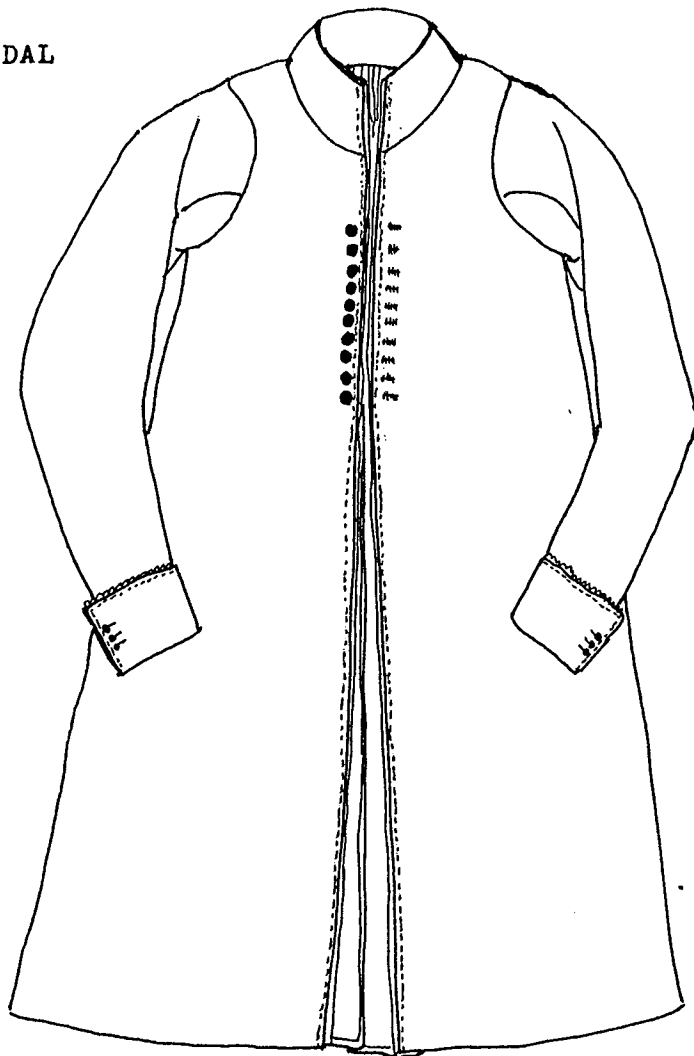


MANSROCK FRÅN LILLHÄRDAL
JLM 5601



Utgivet av
JÄMTLANDS LÄNS MUSEUM.
Östersund 1982.

MANSROCK FRÅN LILLHÄRDAL.

JLM 5601

"Mansrock med mässingsknappar, blått tyg, foder i svartgrått med ränder i blått och vitt.
Gåva av A.A.O. Lindh, landsfiskal."

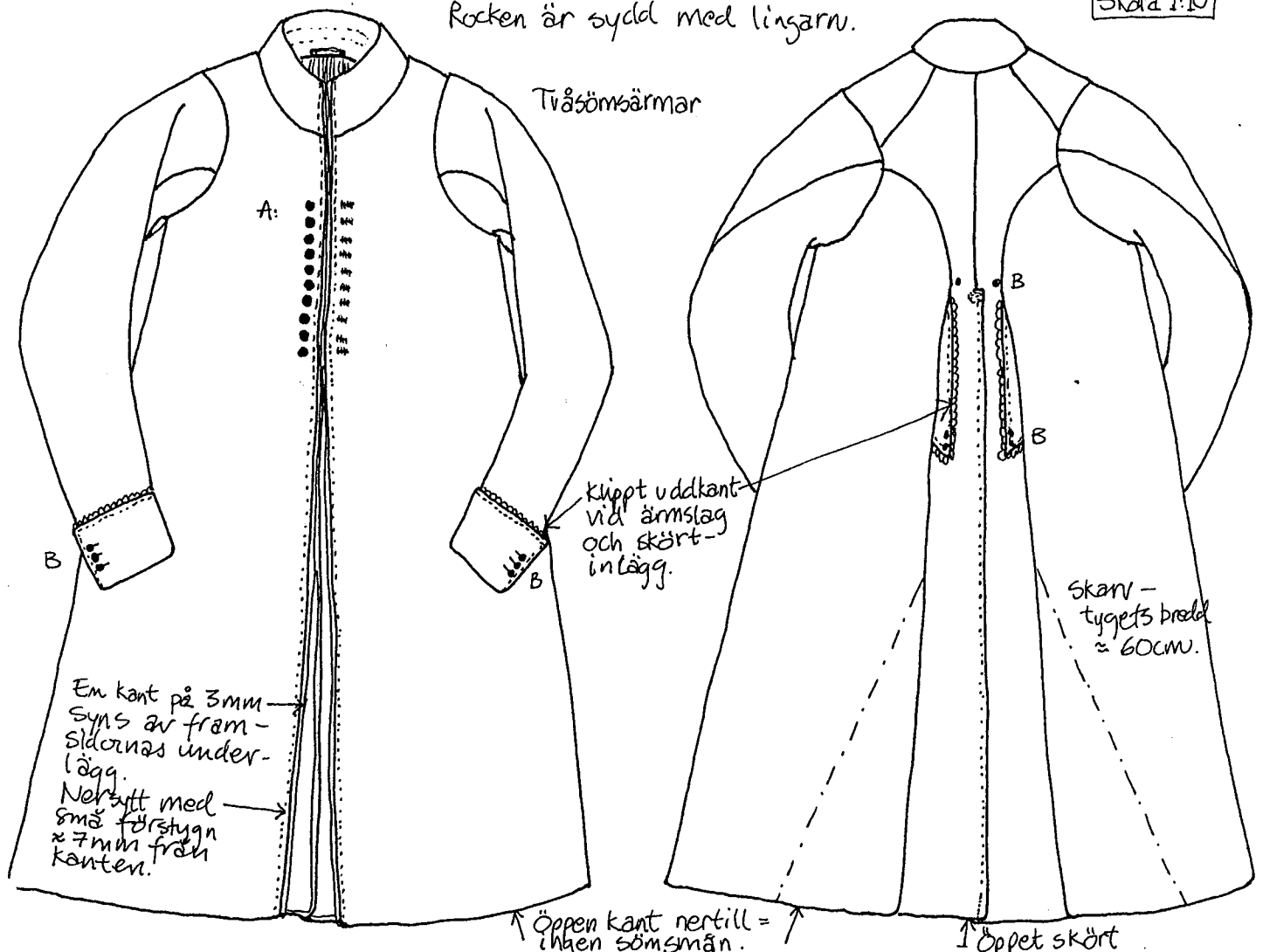
Denna rock finns med i den textila basutställningen på Jämtlands läns museum i Östersund.

Både männens och kvinnornas ytterplagg tillverkades av sockenskräddaren, eftersom tillskrämnings- och sömteknik fodrade yrkesskicklighet.

Skala 1:10

Rocken är sydd med lingarn.

TVÅSÖMSÄRMAR



En kant på 3mm
Syns av fram-
sidornas under-
lägg.
Nertill med
små förstugn
≈ 7mm från
kanten.

Klippt vddkant
vid ärmslag
och skört-
inlägg.

Skarv -
tygets bredd
≈ 60cm.

Öppen kant nertill =
ingen sömsmån.

Öppet skört

Rocken är sydd av ett mörkblått vadmalstyg. Den är fodrad med tre olika tyger.

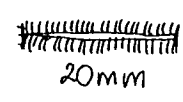
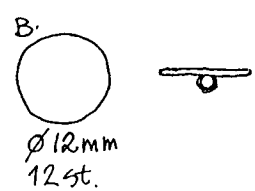
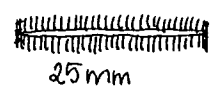
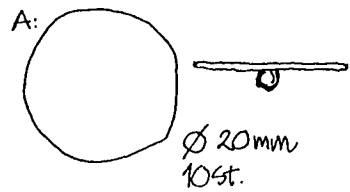
Foder I (i rockens framstycken) är ett halv-
dräll med mönster som munkabältesstjärnor.

Foder II (i resten av rocken) är ett randigt halvylletyg vävt i kors-
kypert med inslagseffekt.

Foder III (i vänster underärm) är vävt i samma varp som ovan men i tuskaft.
Se de speciella vävnotorna!

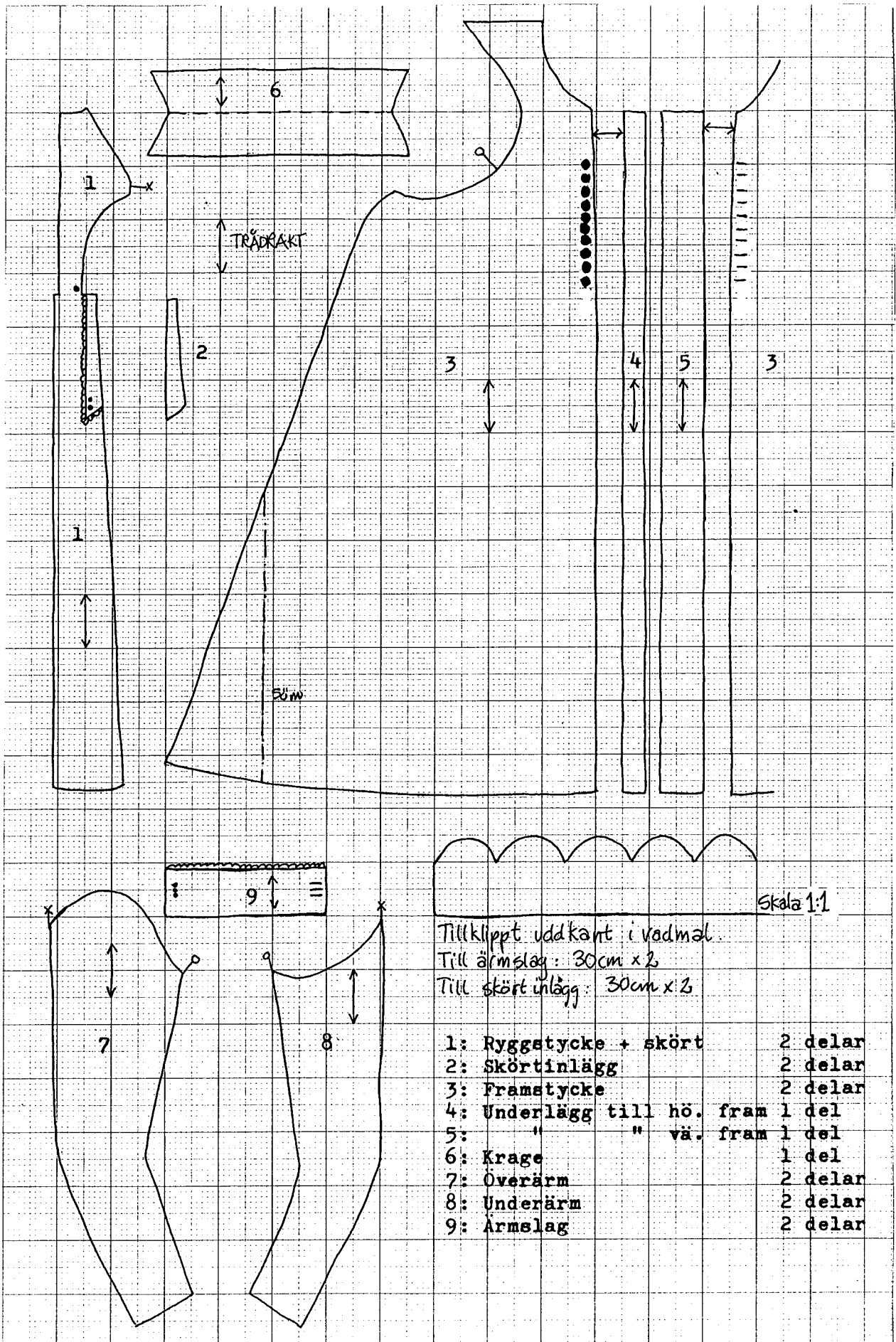
Rockens krage har ett mellanlägg av ett kraftigt, hårt material.

- A: Originalrocken har 10 knapphål och 9 knappar på framsidan. Se knapparna på omslaget - jaktmotiv i ett kopparfärgat material.
- B: På ärmslaget och bak vid skörtet är knapparna av mässing.



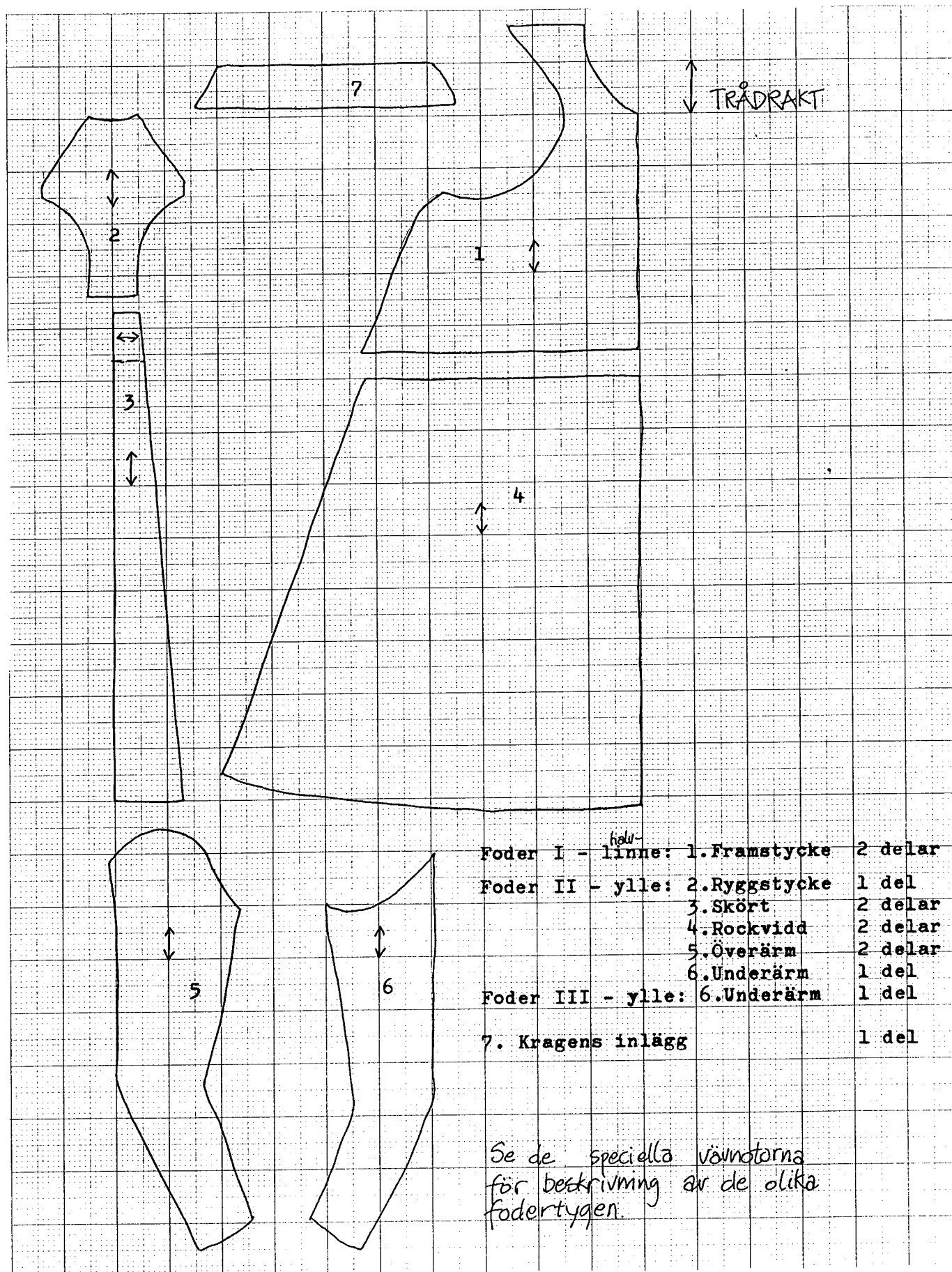
Mönsterdelar i vadmal.

Storlek efter original. Skala 1:10.



Mönsterdelar till foder i linne och ylle. Storlek efter original.

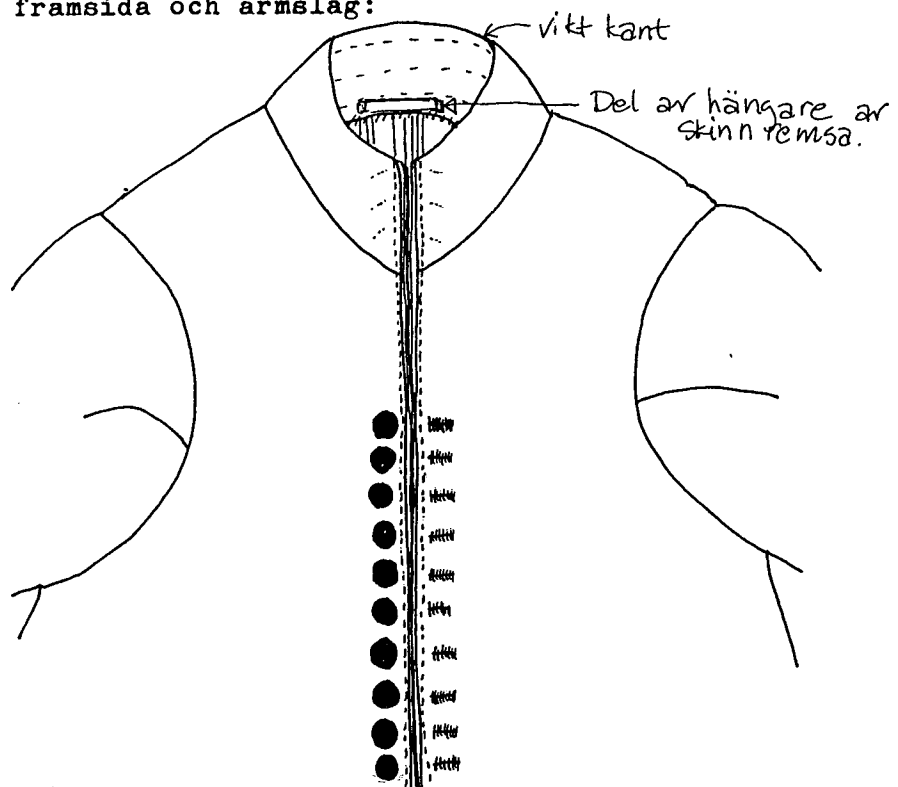
Skala 1:10



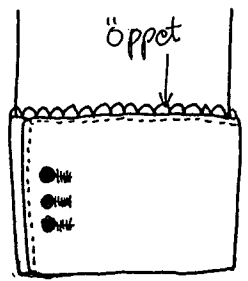
Foder I - ^{håll-} linne:	1. Framstycke	2 delar
Foder II - ylle:	2. Ryggstycke	1 del
	3. Skört	2 delar
	4. Rockvidd	2 delar
	5. Överärm	2 delar
	6. Underärm	1 del
Foder III - ylle:	6. Underärm	1 del
	7. Kragens inlägg	1 del

Se de speciella vävnaderna
för beskrivning av de olika
fodertygen.

Mansrockens framsida och ärmslag:

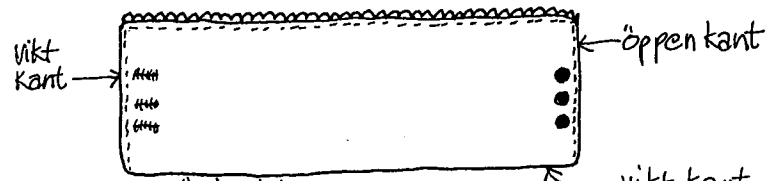


Ärmslag: med uddkant.

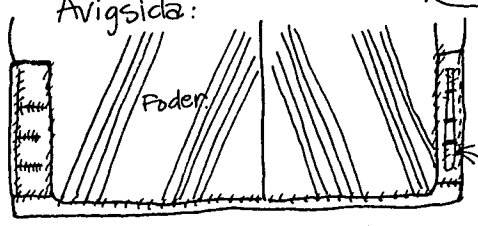


En kant på 3mm av främre kantens underlägg är synligt. Nersytt 7mm från kanten.

Rätsida:



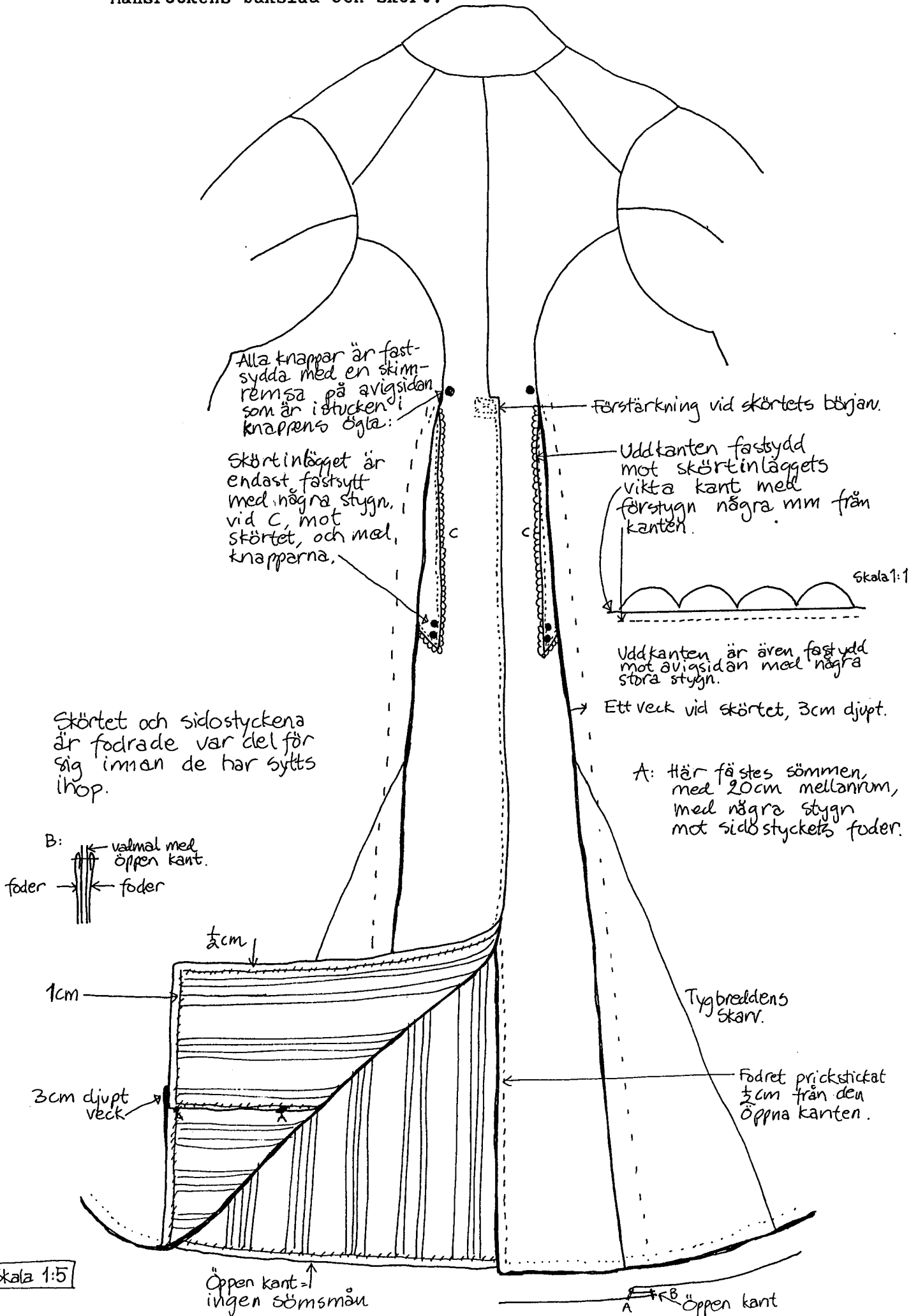
Avigsida:



Knapparna är festsydda med en skinnremsa mot avigan.

Skala 1:5

Mansrockens baksida och skört:

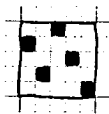


VÄVNOTA TILL FODERTYG I HALVLINNE TILL
MANSROCK FRÅN LILLHÄRDAL.

Försök till kopia av ett halv-linnetyg i dräll som är en del av fodret i en mansrock från Lillhärdal, JLM 5601.

FODER I:

BINDNING: Rutig dräll på 3 partier,
grundbinding 5 skaft satin.



VARP: Blått 1-tr lingarn, ex. lingarn nr. 16
Marks 942.

INSLAG: Rostrött 1-tr ullgarn, ex. ull 11/1 färg J 17.

VARPTÄTHET: 20 tr/cm.

INSLAGSTÄTHET: 16 tr/cm.

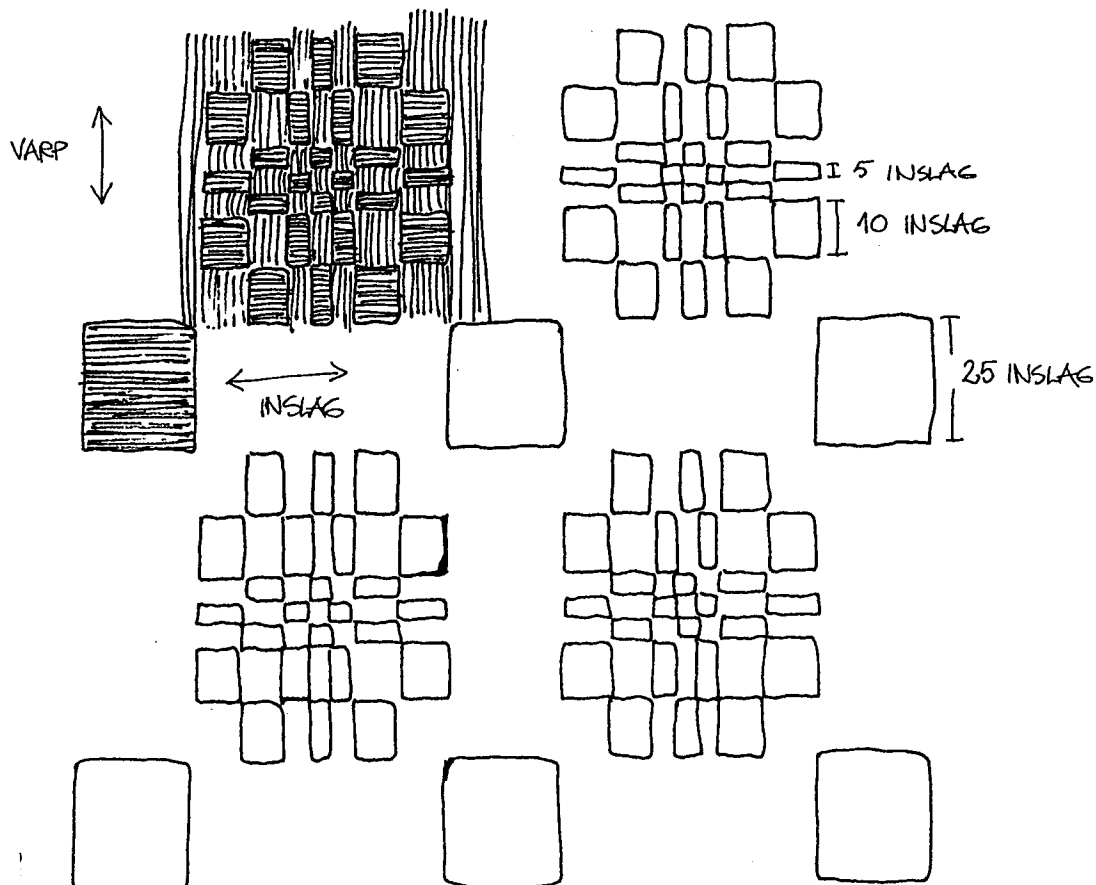
SKED:

SKEDBREDD:

TRÅDANTAL:

VÄVLÄNGD:

Mönstret - munkabältesstjärnan - uppritat i naturlig storlek:



Utgivet av JÄMTLANDS LÄNS MUSEUM. Östersund 1982.

På uppdrag av Dräktkommittén har arbetet utförts av Cristina Agdler.

