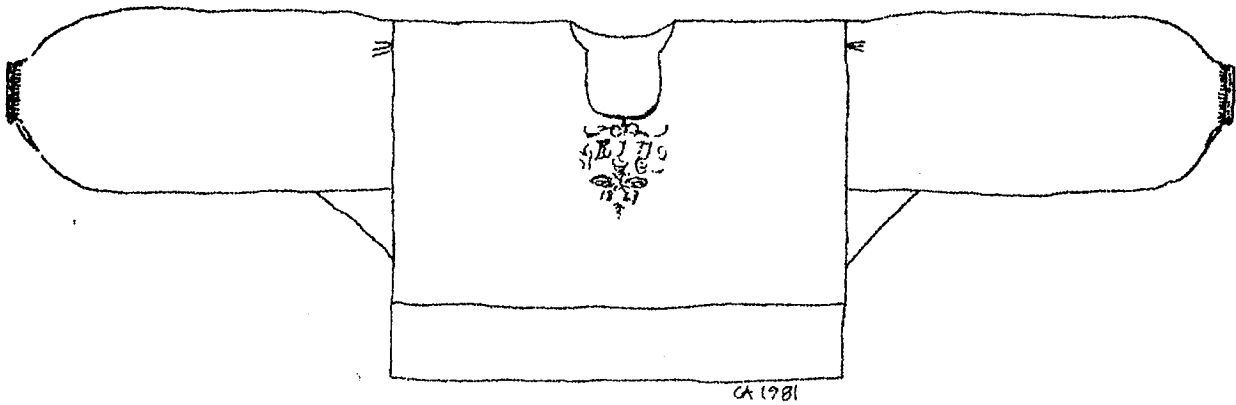


Överdel från Hammerdal



Utgivet av JÄMTLANDS LÄNS MUSEUM.
Östersund 1981.

På uppdrag av Dräktkommittén har arbetet utförts av Cristina Agdler.



1917

Heimbygdas Drätkommitté består av Ungdomsringen,
Jämtslöjd, Jämtlands läns museum och läns-hemslöjds-
konsulenten.

Drätkommittén verkar för att sprida kunskap om
folkligt dräktskick i Jämtlands län samt vill
inspirera till ett fördjupat intresse för folk-
dräktens karaktär och vad den kan berätta om
människornas levnadsvillkor i länet förr.

En viktig del i kommitténs arbete är att ta fram
mönster och sömnadsbeskrivningar till historiskt
väl underbyggda dräktplagg i länet.

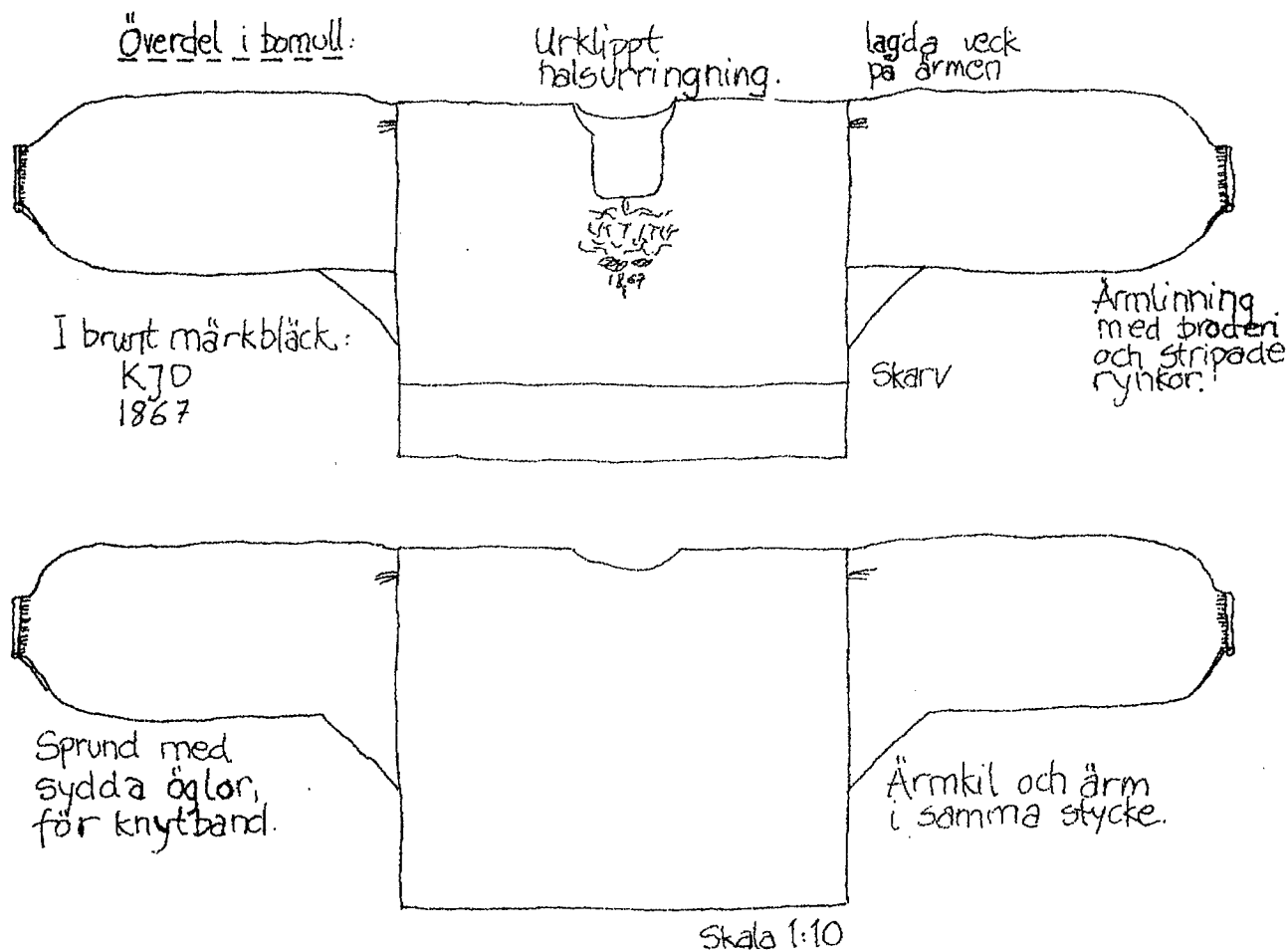
Mönster och sömnadsbeskrivningar är utförda av
Christina Agdler.

Huvuddelen av intäkten på försålda mönster går till
fortsatt arbete med mönsterritning.

ÖVERDEL FRÅN HAMMERDAL.

JLM 25.304.

Överdelen har tillhört Karin Jonsdotter, född 24/4 1807. Död 1892. Fyrdö.



Lennart Björkqvist skrev 1941 i "Jämtlands folkliga kvinnodräkter" följande på sidan 70:

"Under 1800-talets förra hälft kom, särskilt i trakterna norr om Storsjön, Lits och Hamnerdals tingslag, det modet i bruk, att i stället för i broderi utföra ägarinnans initialer i märckbläck. Dessa omgävos med konstfullt arrangerade slingor o. dyl."

Copyright
Stiftelsen Jämtlands läns museum

Material till överdel från Hammerdal:

Överdelen är sydd i ett bomullstyg som är c:a 60 cm brett - stadkanterna syns mellan ärmskiln och framsidans skarv.

Fällarna runt halsurringningen och nertill på överdelen och fällsömmarna är 2 mm breda.

Till sömnaden har brukats blekt lingarn 1- och 2-trådigt.

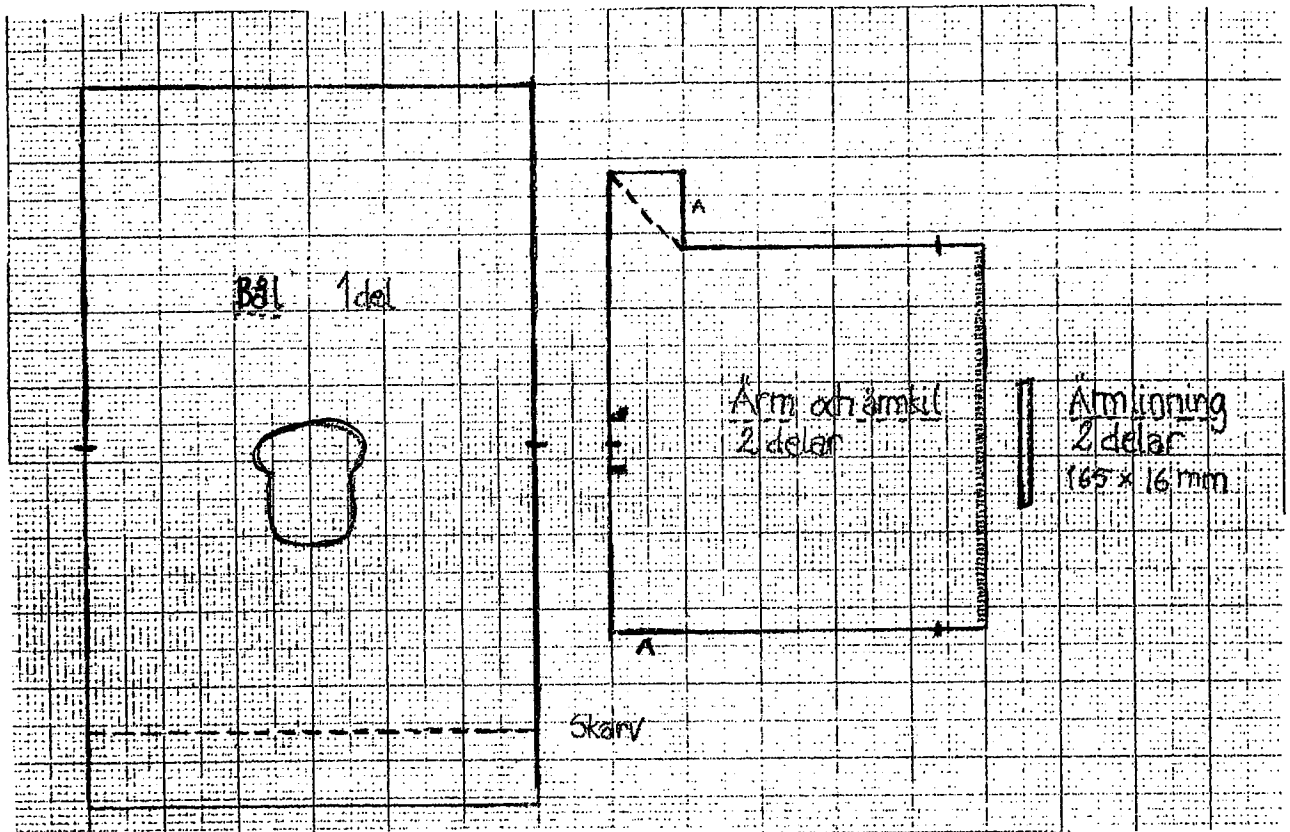
Tyget till överdelen är vävt i tuskaft.

Varp: blekt bomullsgarn.
Inslag: " " "

Täthet: c:a 32 tr/cm.
Täthet: c:a 30 tr/cm.

Mönsterdelar: storlek efter original.

Skala 1:10



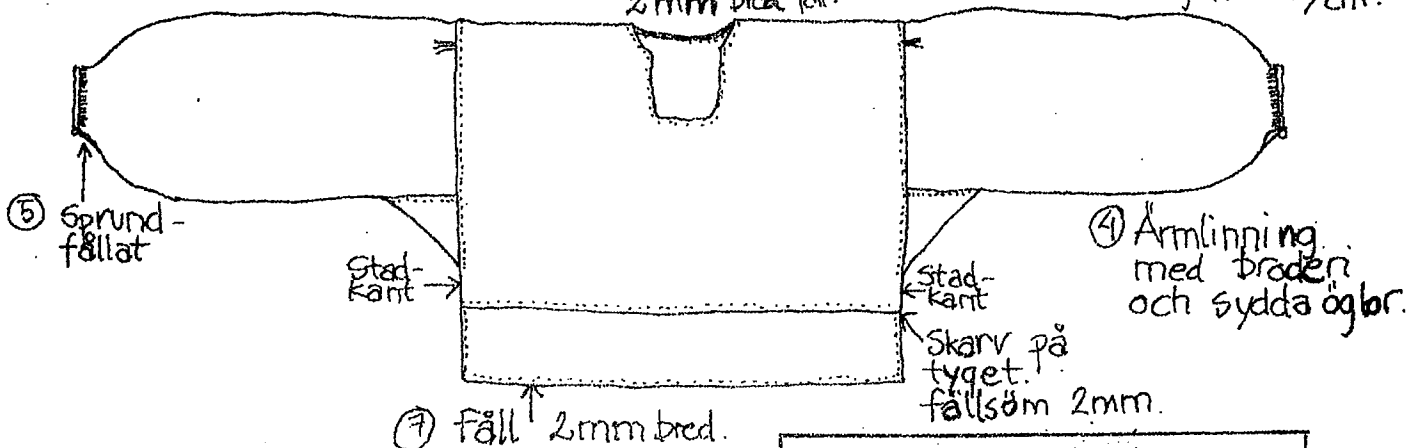
Så här är överdelen sydd:

⑥ Hopsydd med efterstygn och fällsöm.

① Fälld halsurringning - 2 mm bred fäll.

② Lagda veck.

③ Stripade rynkor = 14/cm.

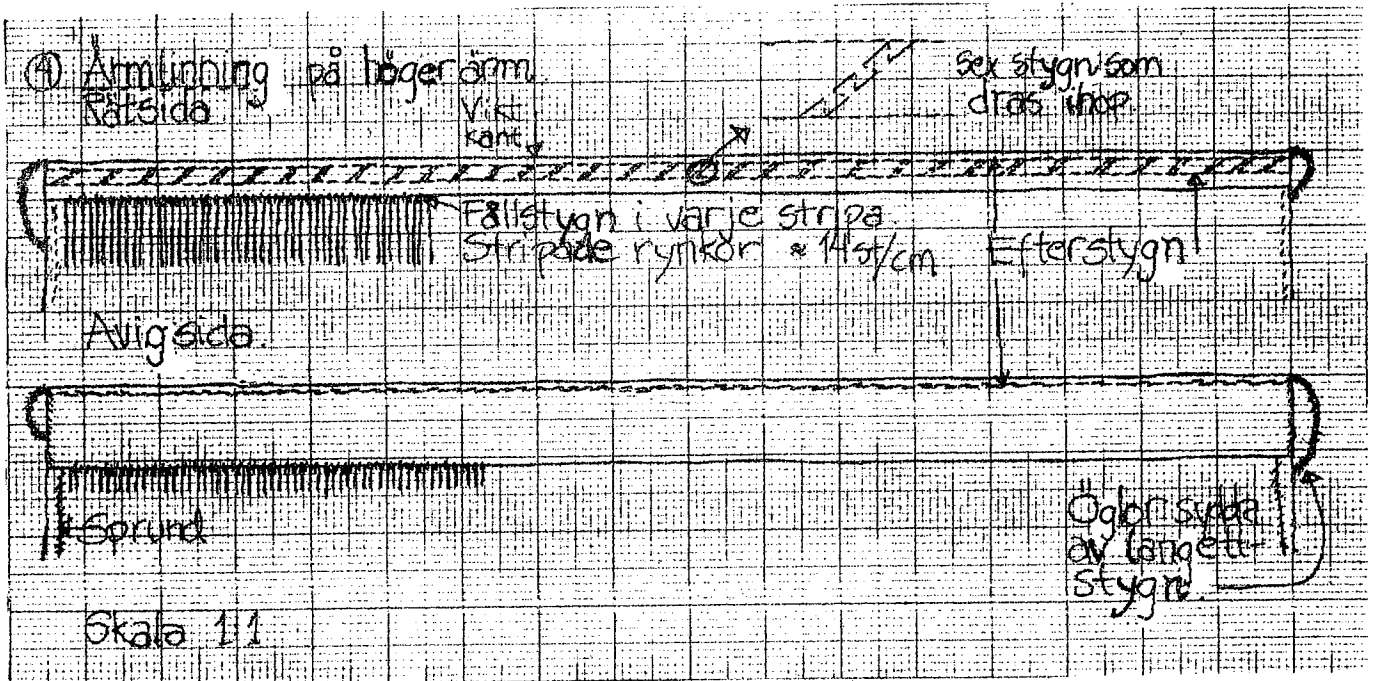
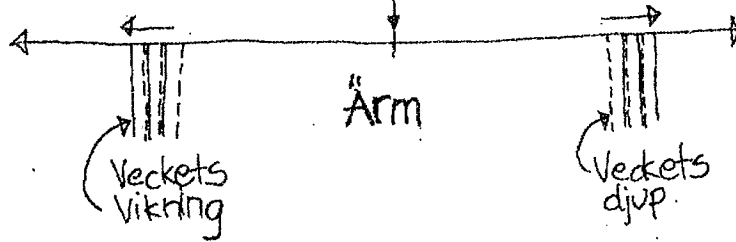


Copyright

Stiftelsen Jämtlands läns museum

Detaljer på hur överdelen från Hammerdal är sydd:

② Lagda veck på ärm vid axel. Mitt på. Skala 1:1



Copyright
Stiftelsen Jämtlands läns museum